

**Keuken-
aansluiting
LLB**



wonen

Vandaag, morgen en overmorgen



Fijn Wonen B.V.
K.R. Poststraat 101
8441 EN Heerenveen

contact@fijnwonen.nl
www.fijn.com
088-444 25 60

IBAN NL22RABO0306848198
KvK 55256031

Snel en eenvoudig jouw keukenapparatuur aansluiten

Bij het installeren van je nieuwe keuken wil je alles natuurlijk perfect en naar eigen wens geregeld hebben. Je wilt bijvoorbeeld zelf de plaats van de apparatuur en de wandcontactdozen (stopcontacten) kunnen kiezen. Met een stekerbare installatie (hierbij worden kabels en elektrische materialen kant-en-klaar aangeleverd) kan je op een eenvoudige, veilige en foutloze manier je apparatuur (laten) aansluiten.

1.0 Hoe werkt stekbaar installeren?

De stekerbare installatie wordt gevoed door middel van twee 5-polige kabels die vanuit de meterkast naar de keuken worden aangelegd. Eén kabel voor het elektrisch fornuis en één kabel voor de overige apparatuur en stopcontacten. Deze kabels zijn allebei voorzien van een stekker waar je verderop in dit document meer informatie over vindt. Aan één kabel wordt het elektrisch fornuis aangesloten. Dit gebeurt via een installatiekabel met een Perilex contactstop. De andere kabel is een 3-fase aansluiting en wordt aangesloten op een compacte verdeler. Door deze verdeler kunnen bijvoorbeeld de vaatwasser, de (combi)oven, de afzuigkap en andere stopcontacten worden aangesloten met kant-en-klare kabels.

Het stekerbare kabelsysteem (incl. stekerbare installaties) is volkomen veilig, goedgekeurd door onafhankelijke keuringsinstanties en voldoet aan de NEN 1010. De NEN 1010 omschrijft alle veiligheidseisen waaraan laagspanningsinstallaties in o.a. woningen minimaal aan moeten voldoen. De stekermaterialen- en kabels zijn verkrijgbaar bij diverse elektrotechnische groothandels.

Je kennis op het gebied van stekbaar installeren vergroten?

Neem eens een kijkje op het YouTube kanaal van WAGO Nederland. Scan de QR-code hiernaast om direct naar een handige installatievideo te gaan. Indien jouw keukenleverancier kabels wil bestellen, kan dit eenvoudig bij Smart Electra middels kant-en-klare kabelsets (zie 1.1) of via bijvoorbeeld Rexel, Technische Unie, Solar Nederland of Oosterberg.



Veel keukeninstallateurs zijn volledig op de hoogte van stekbaar installeren en kunnen, aan de hand van de bijgesloten documentatie, eenvoudig begrijpen wat ze in de woning aantreffen en hoe daarmee om te gaan.

1.1 Zelf installeren

Ben je van plan om je nieuwe keuken zelf te installeren? Dan is het goed om te weten dat je als particulier een WAGO-kabelset kunt bestellen, via:

Smart Elektra B.V.

Sebastiaan van der Beek

Robbertsmatenstraat 2, 8081 HL, Elburg

088 – 200 3400

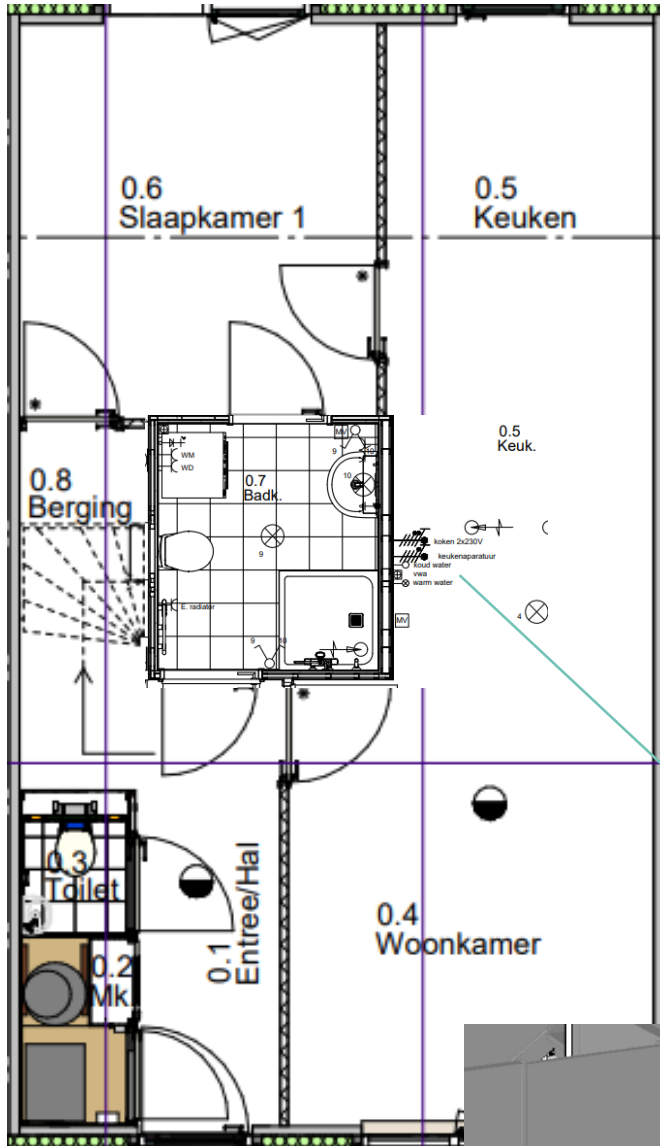
De kabelset is inclusief keukenverdeler. Elke kabelset is universeel en toepasbaar voor iedere keuken. Wel zijn er 3 verschillende soorten wandcontactdozen (stopcontacten) beschikbaar:

- Set 1 heeft 2 dubbele inbouw-wandcontactdozen voor op een holle wand.
- Set 2 heeft 2 dubbele opbouw-wandcontactdozen, te plaatsen in een hoek van de keuken.
- Set 3 heeft 2 dubbele opbouw-wandcontactdozen die tegen de wand kunnen worden geplaatst.

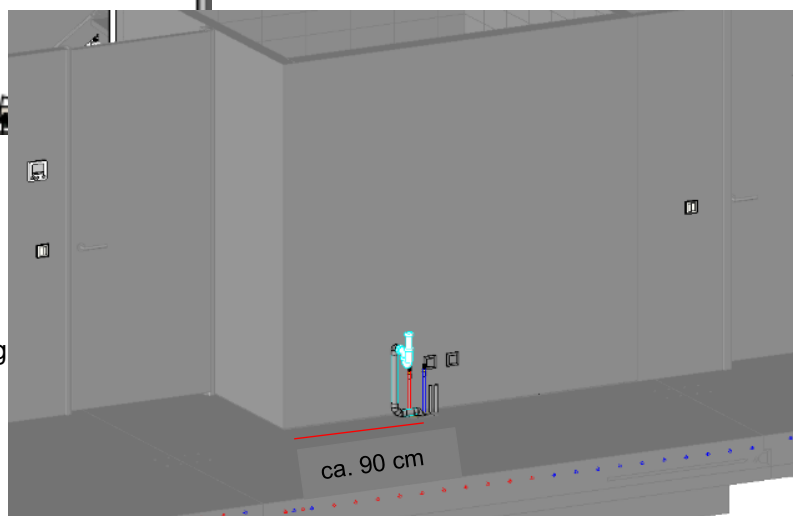
De opbouw-uitvoeringen zijn voor de situaties waar de keuken tegen een betonnen wand wordt geplaatst en voor de wand tussen de keuken en de badkamer (bij een keuken in het midden van de woning). Wanneer je contact opneemt met bovenstaande leverancier, krijg je de vraag welke set je wilt bestellen. Daarom is het goed om daar van tevoren alvast over na te denken.

Let op! Het is belangrijk om altijd de juiste producten te bestellen en geen verschillende merken door elkaar te gebruiken.

2.0 Keukenpositie midden bovenaanzicht



Let op: De sifon en afdekplaten zijn ter illustratie. Deze zitten niet bij de levering inbegrepen.



2.0 Keukenpositie midden bovenaanzicht (vervolg)

Waterinstallatie

- 2x Henco Alupex Sandwichbuis 16x2,0 mm wit
 - 2x Henco Overgangskoppeling 16 mm x Cu 15/pers/koper knel
- De waterinstallatie wordt afgedopt met een 15 mm knel dop.*

Elektra

- 1x Wago Winsta Midi 771-9995 (female), 3 fasen N. PE (zwart)
 - 1x Wago Winsta Midi 771-8985 (female) 2 fasen 2 xN, PE (groen)
- De twee kabels worden in een vloerdoos opgeleverd.*

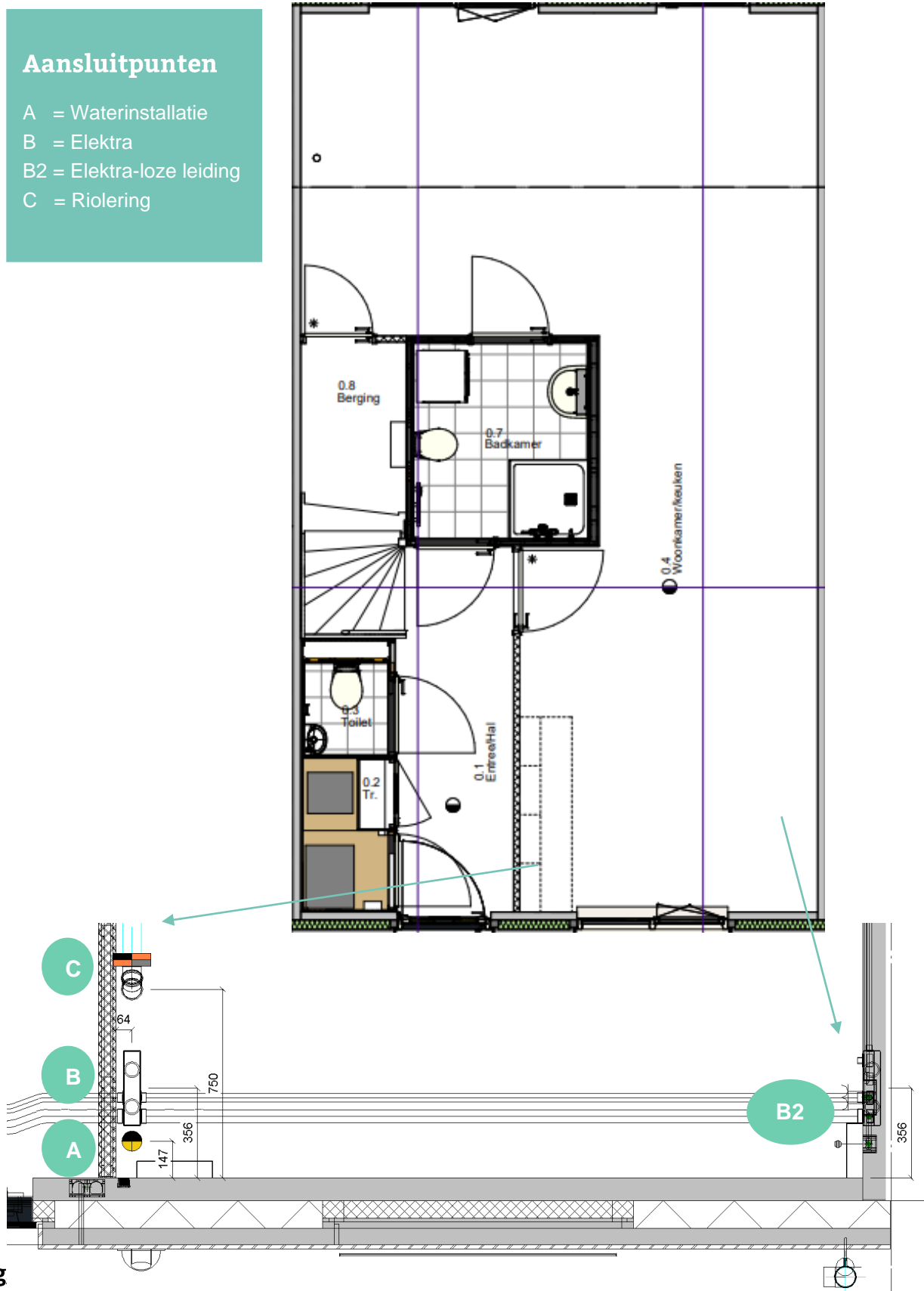
Riolering

- 1x PVC buis DN 75 mm in de vloer
- De riolering wordt afgedopt met een speciedeksel DN 75mm.*

2.1 Keukenpositie voor- en bovenaanzicht

Aansluitpunten

- A = Waterinstallatie
- B = Elektra
- B2 = Elektra-loze leiding
- C = Riolering



2.2 Keukenpositie zijaanzicht



Waterinstallatie

- 2x Henco Alupex Sandwichbuis 16x2,0 mm wit
 - 2x Henco Overgangskoppeling 16 mm x Cu 15/pers/koper knel
- De waterinstallatie wordt afgedopt met een 15 mm knel dop.*

B = Elektra

- 1x Wago Winsta Midi 771-9995 (female), 3 fasen N. PE (zwart)
 - 1x Wago Winsta Midi 771-8985 (female) 2 fasen 2 xN, PE (groen)
- De twee kabels worden in een vloerdoos opgeleverd.*

Elektra

Van B naar B2 loopt door de vloer een buis DN 54 mm (door derden aan te brengen elektra bekabeling bij parallelle keuken opstelling)

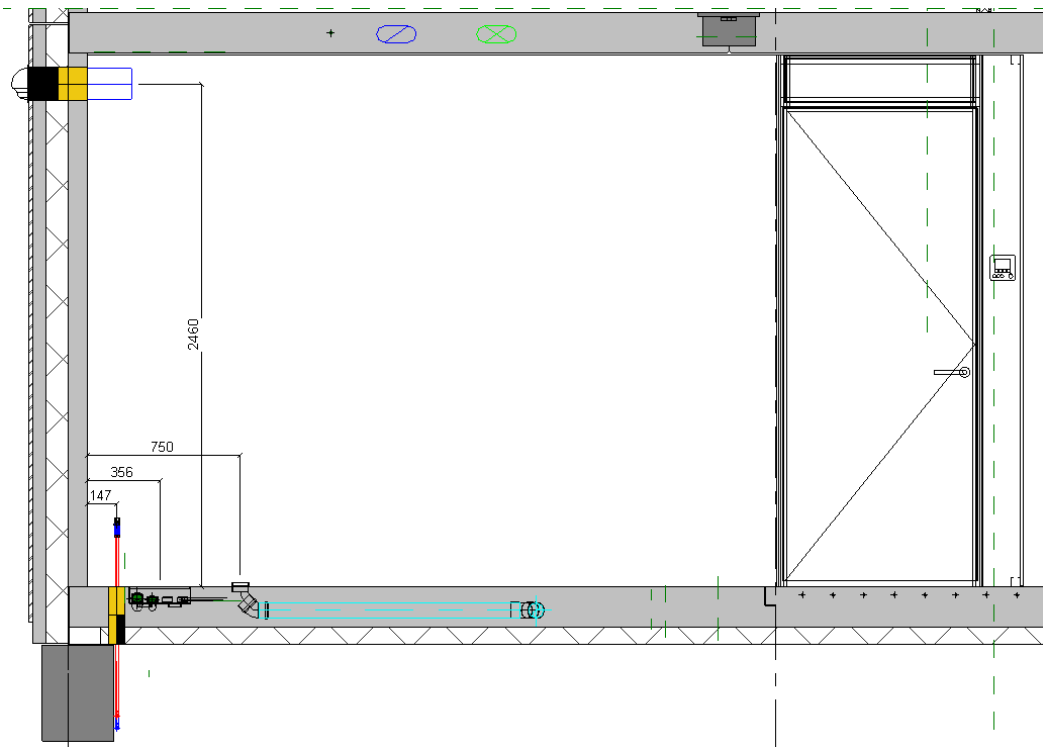
Riolering

- 1x PVC buis DN 75 mm in de vloer
- De riolering wordt afgedopt met een speciedeksel DN 75mm.*

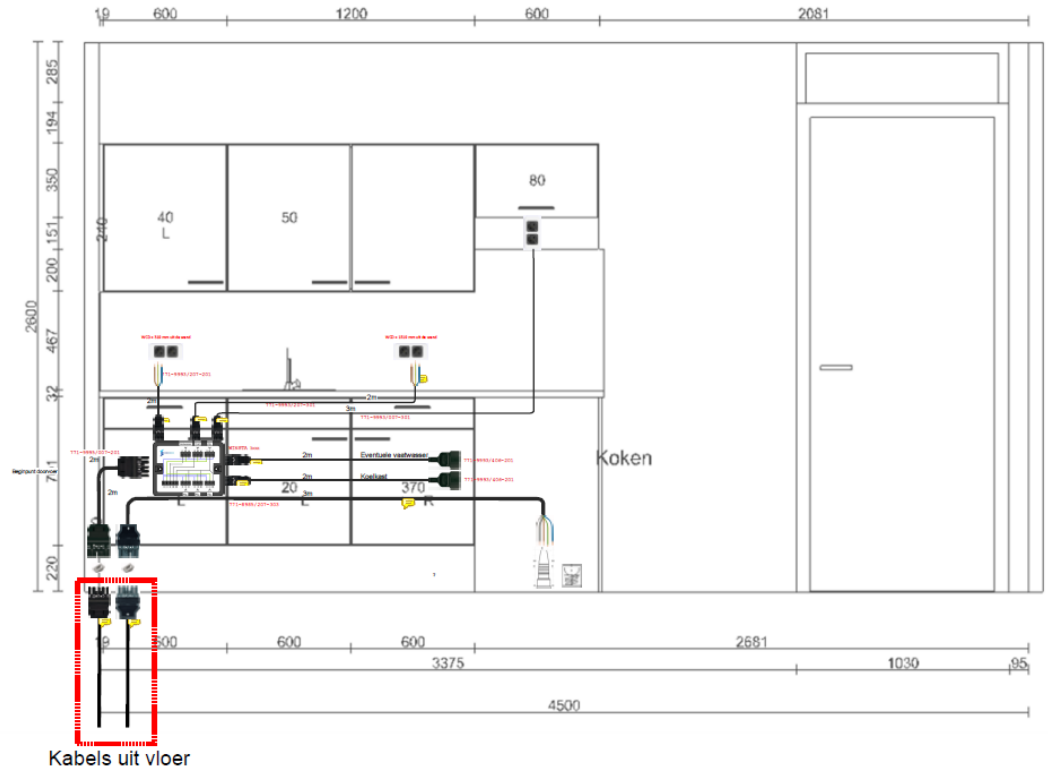
Optioneel

Afzuigkap muurdoorvoer

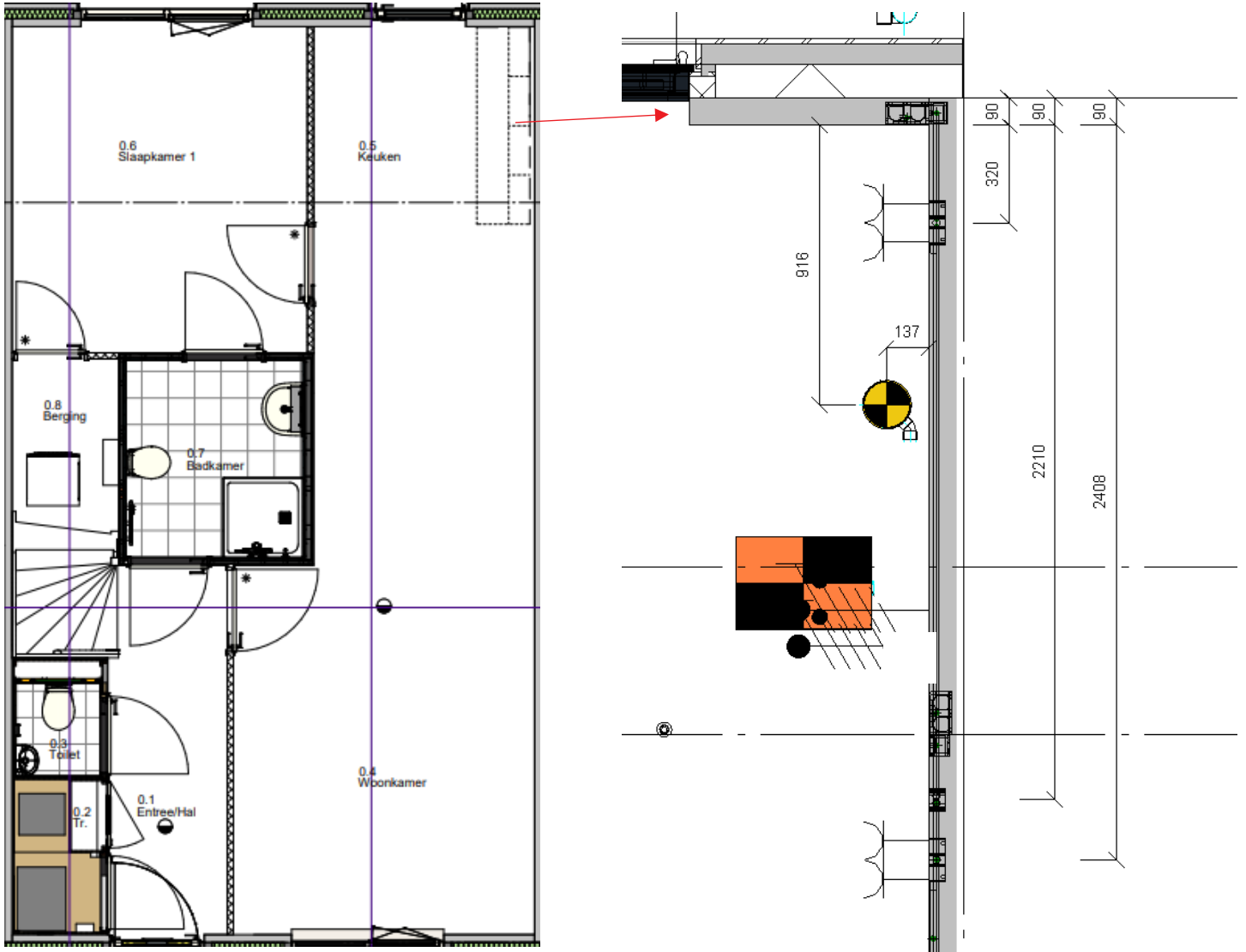
- 1x Spiralobuis DN 150 mm (vlak met de wand binnenzijde)
- 1x RVS gevelrooster vierkant met Ø150 mm met schuine kap en terugslagklep

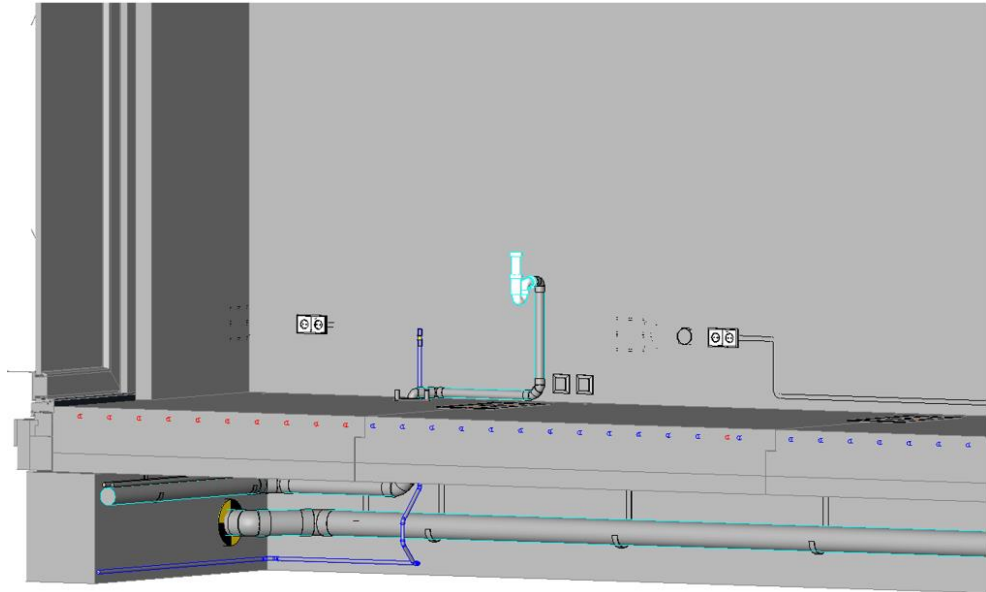


Onderstaande afbeelding geeft een impressie van de bekabeling in de keuken. In het rode kader staat ter verduidelijking geïllustreerd wat in de rode aansluitdoos zit.



2.3 Keukenpositie achter – en bovenaanzicht





Let op: De sifon en de afdekplaten zijn ter illustratie. Deze zitten niet bij de levering inbegrepen.

A = Waterinstallatie (alleen koud water)

- 1x Henco Alupex Sandwichbuis 16x2,0 mm wit
 - 1x Henco Overgangskoppeling 16 mm x Cu 15/pers/koper knel
- De waterinstallatie wordt afgedopt met een 15 mm knel dop.*

B = Elektra

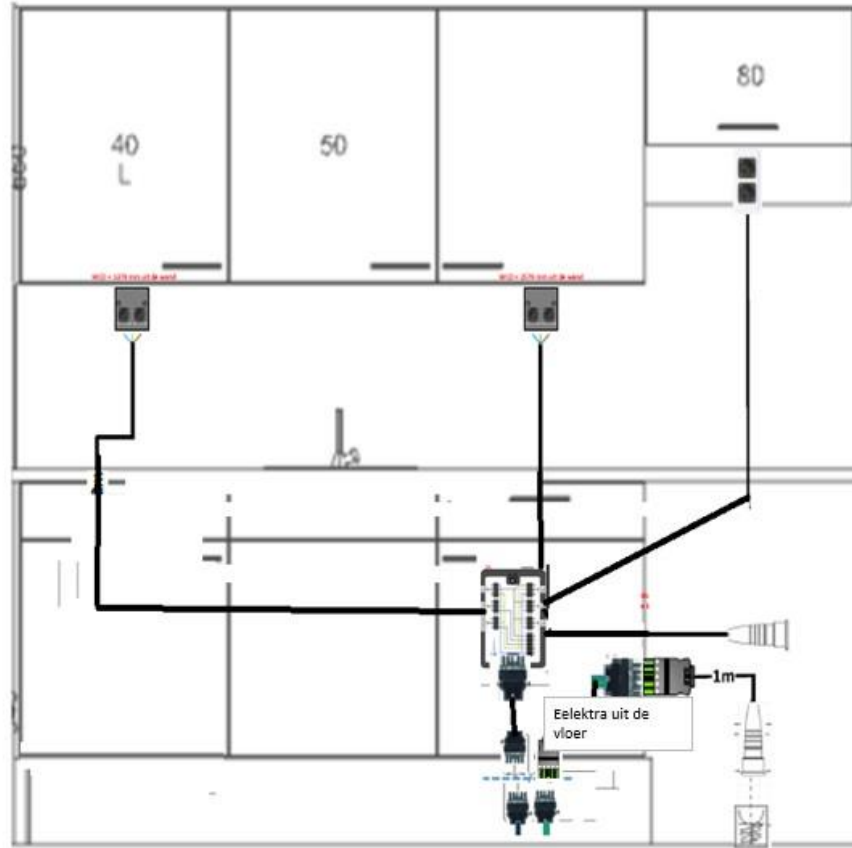
- 1x Wago Winsta Midi 771-9995 (female), 3 fasen N. PE (zwart)
 - 1x Wago Winsta Midi 771-8985 (female) 2 fasen 2 xN, PE (groen)
 - 1x 3 polige Wago stekker (t.b.v. extra groep voor close-in boiler)
- De twee kabels worden in een wanddoos opgeleverd.*

C = Riolering

- 1x PVC buis DN 75 mm in de vloer
- 1x PP Sok 75 mm 2x mof zwart

De riolering wordt op vloerniveau afgedopt met een speciedeksel DN 75mm.

Er loopt geen warmwaterleiding naar een keuken aan de achterzijde, want door de lengte van de leiding zou warm water niet toereikend zijn. Daarom is hier een close-in boiler nodig (welke niet inbegrepen is).

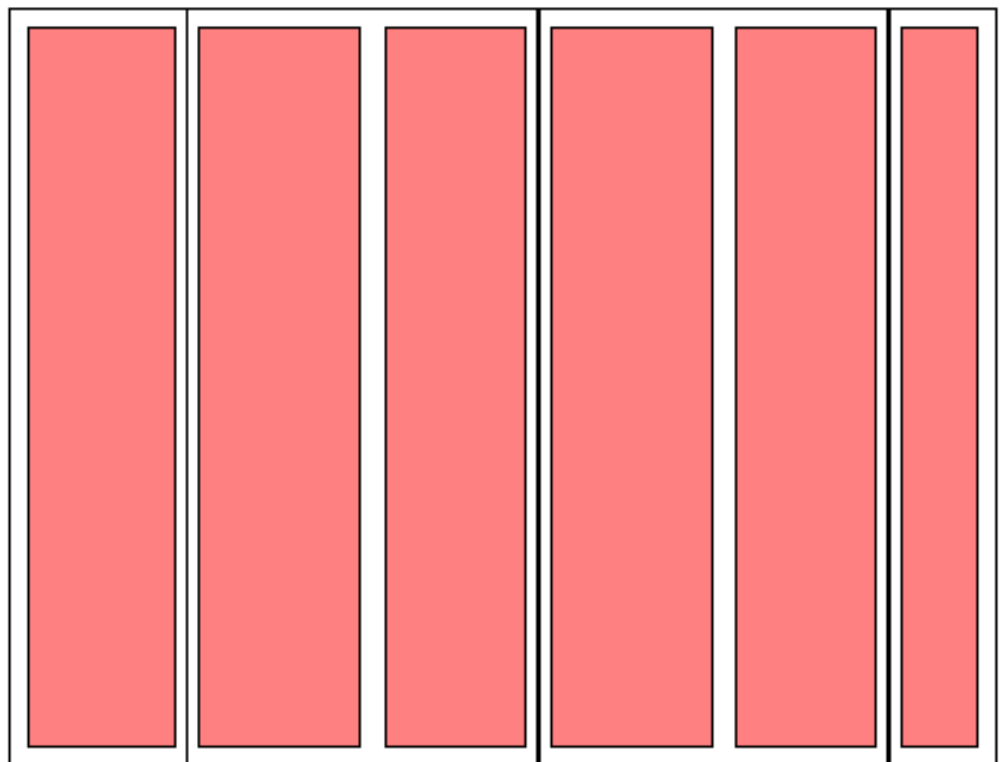


Bovenstaande afbeelding geeft een impressie van de bekabeling in de keuken, voor zowel een keuken aan de achterzijde als in het midden van de woning.

2.4 Binnenwandsparingen keuken

Kleine sparingen mogen overal binnen de rode vlakken aangebracht worden. Dit is bijvoorbeeld van toepassing bij het aanbrengen van inbouw-wandcontactdozen. Bekabeling kan door de holle wand makkelijk naar onderen worden gebracht via de holle wand, en via de plint weer worden opgepakt. Dit geldt niet voor de wand tussen de keuken en de badkamer bij een keuken in het midden van de woning. Gebruik hier altijd opbouw-wandcontactdozen.

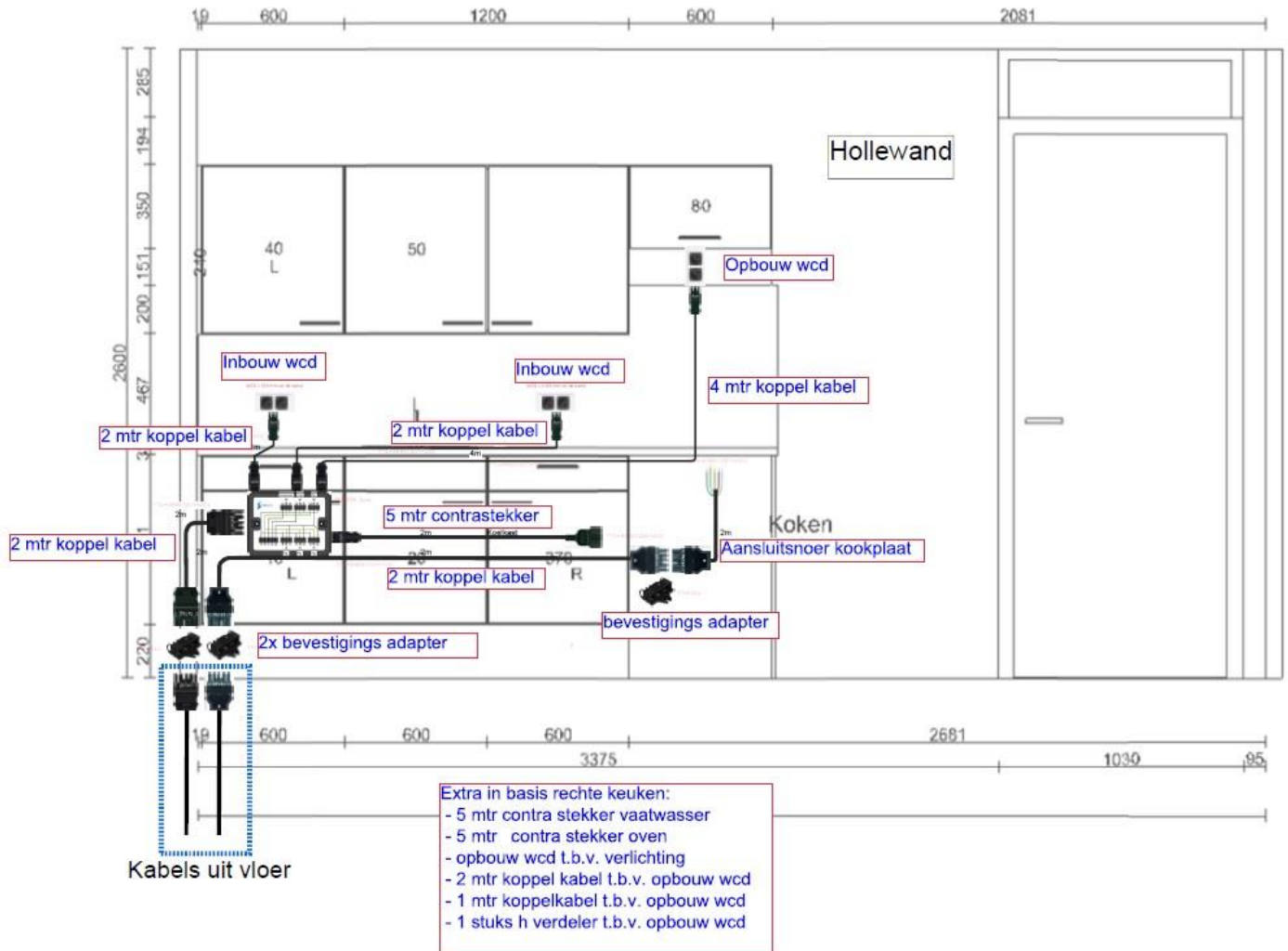
Kleine sparingen mogen alleen binnen de rode vlakken aangebracht worden



In de bijlage is een voorbeeldtekening van een keuken aan de voorzijde en de bijbehorende wand opgenomen.

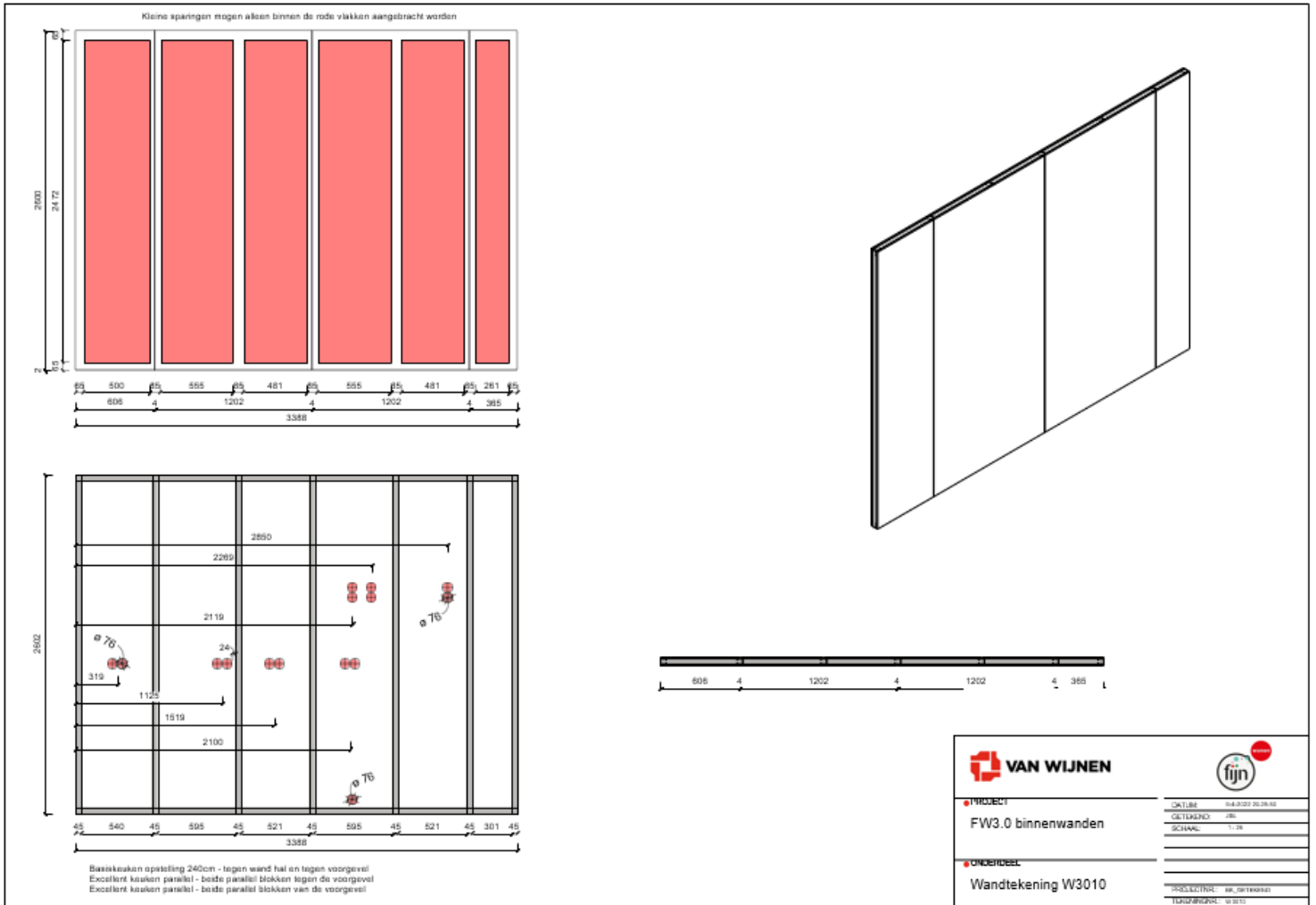
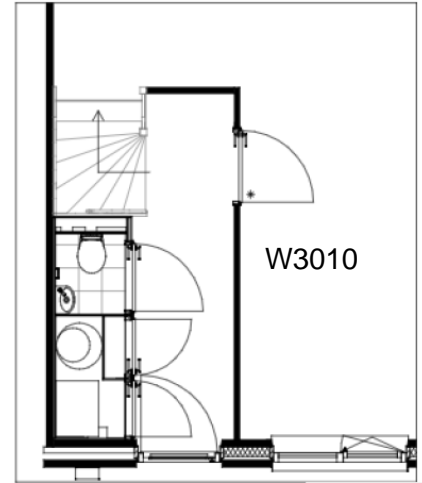
BIJLAGE 1

In onderstaand schema is uitgetekend welke stekkers er in de basis nodig zijn voor de keukeninstallatie.



BIJLAGE 2

De wanden in onderstaande afbeelding gelden voor alle woningen, ook wanneer deze gespiegeld zijn. De stijlen zitten dan nog steeds op dezelfde plek als hieronder getekend.





Fijn Wonen B.V.
K.R. Poststraat 101
8441 EN Heerenveen

contact@fijnwonen.nl
www.fijn.com
088-444 25 60

IBAN NL22RABO0306848198
KvK 55256031

Disclaimer – concept versie

Fijn Wonen is continu in ontwikkeling om te bewerkstelligen dat het product betaalbaar, comfortabel en toekomstbestendig blijft met de beste support en zekerheid. Daarnaast zijn ook de eisen vanuit regelgeving, wensen vanuit opdrachtgevers en productiemethodes constant in ontwikkeling. Fijn Wonen behoudt zich dan ook het recht voor om wijzigingen door te voeren in haar producten, waarbij de kwaliteit van wijzigingen altijd uitgaat boven eerder aangeboden productversies.

Contact

Fijn Wonen B.V.
K.R. Poststraat 101
8441 EN Heerenveen
088-444 25 60 (Zakelijk)
0800-1219 (Klantenservice)
contact@fijnwonen.nl
www.fijn.com