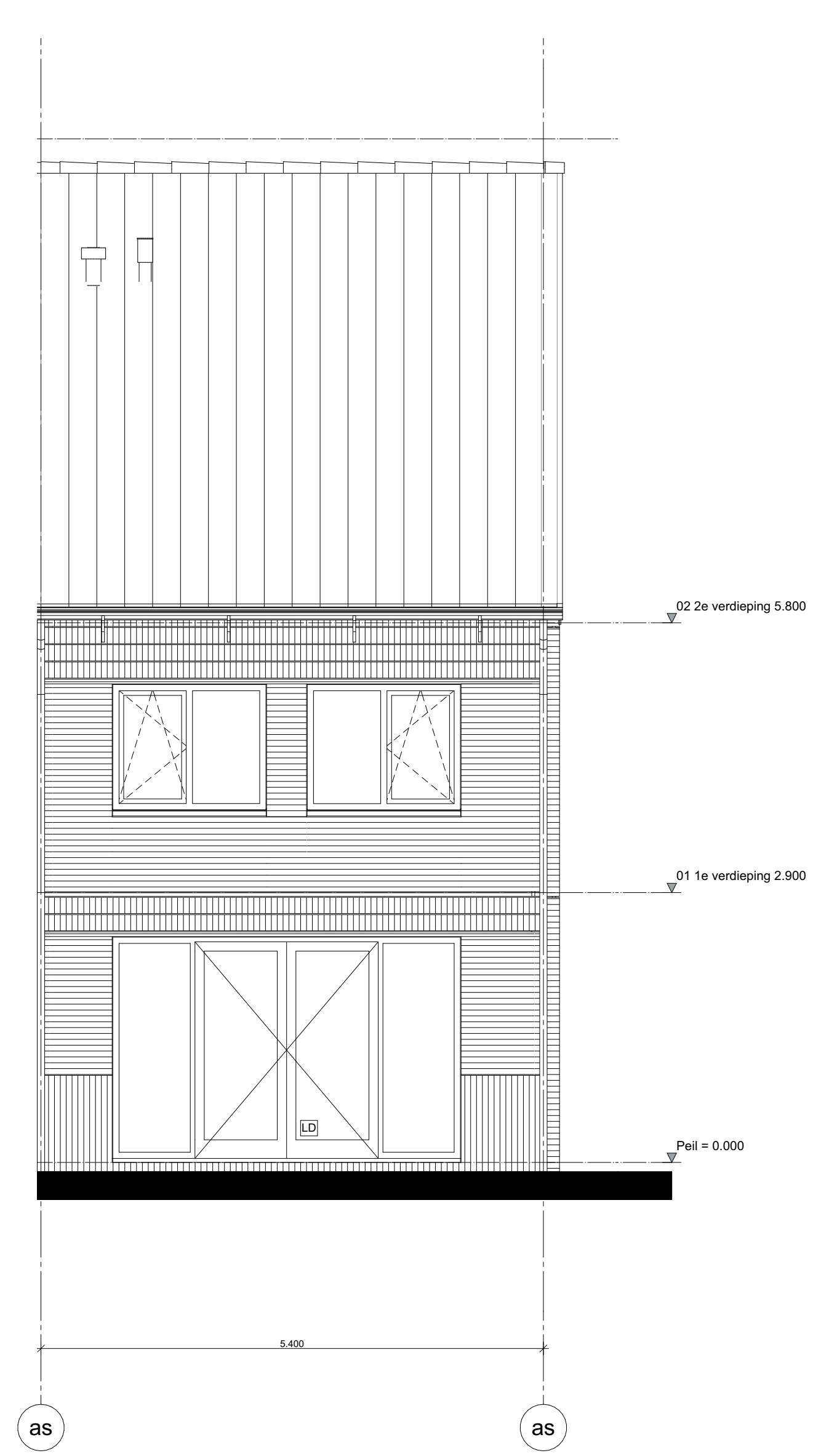
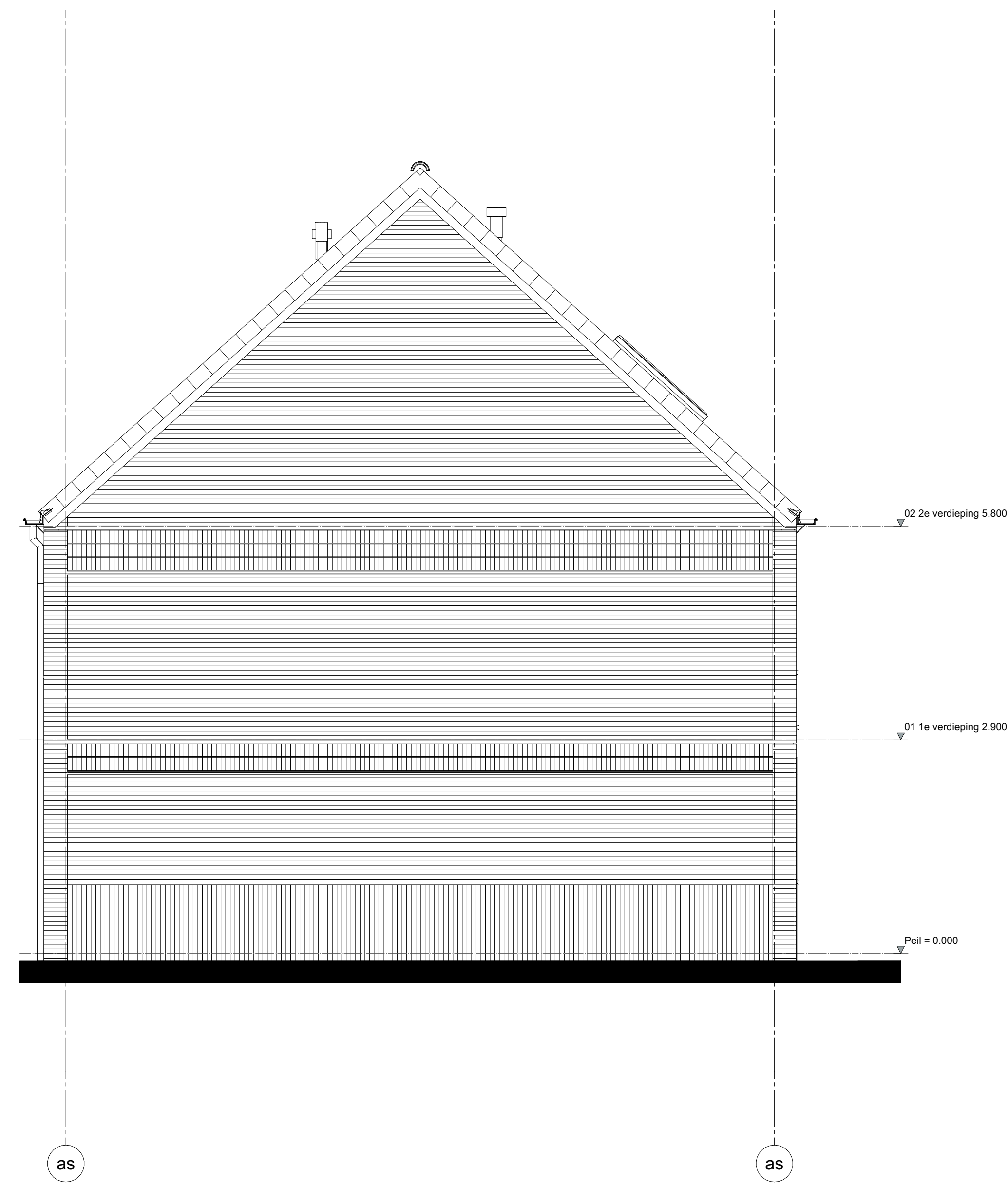


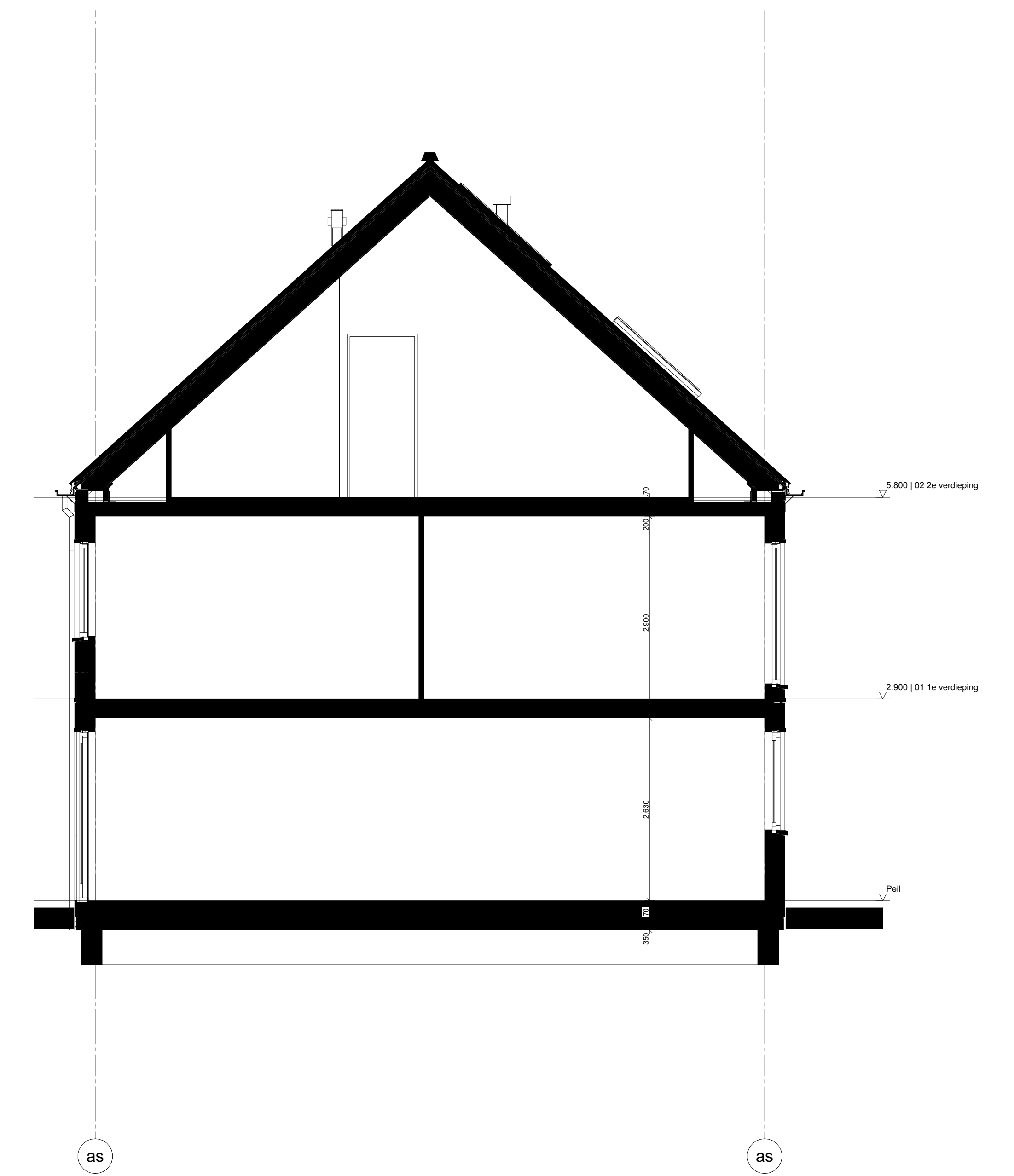
Voorgevel



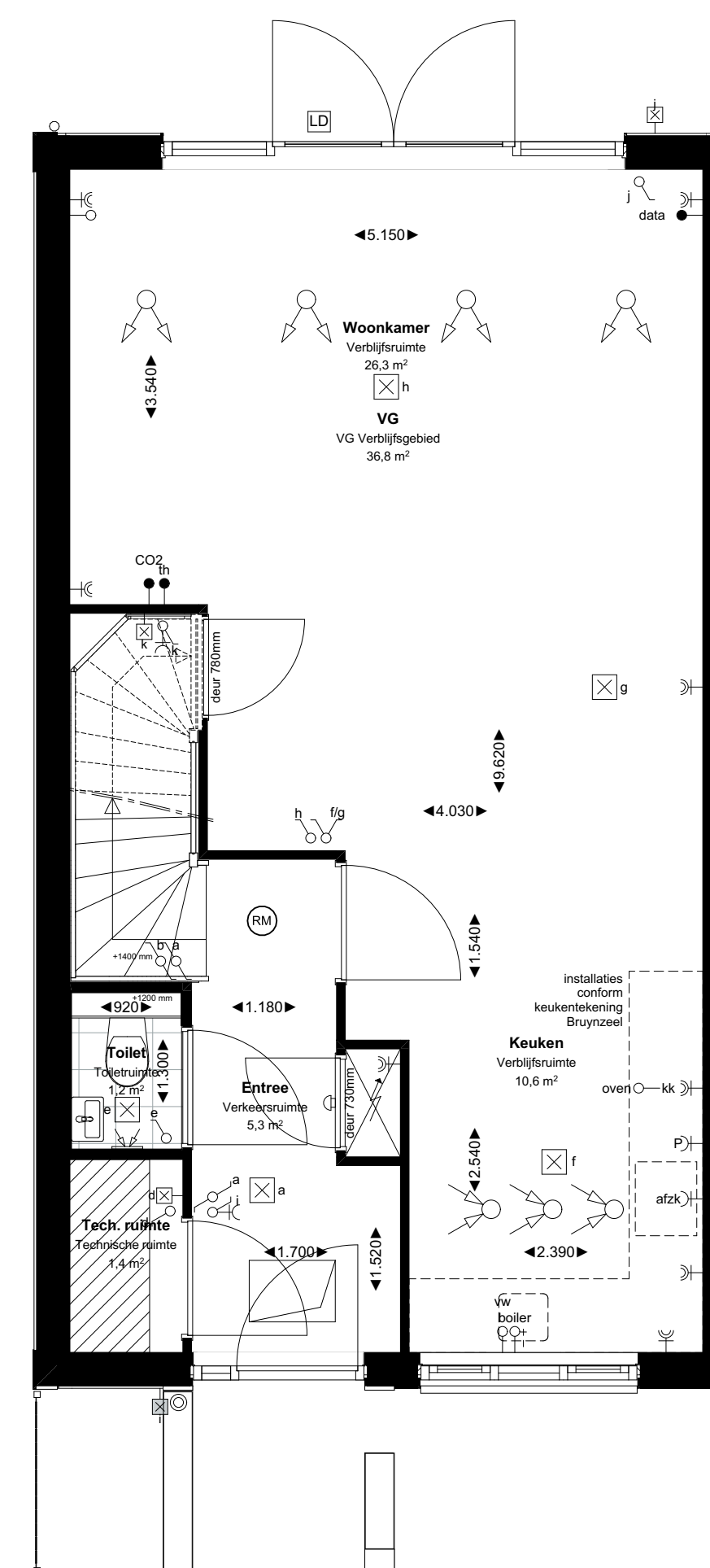
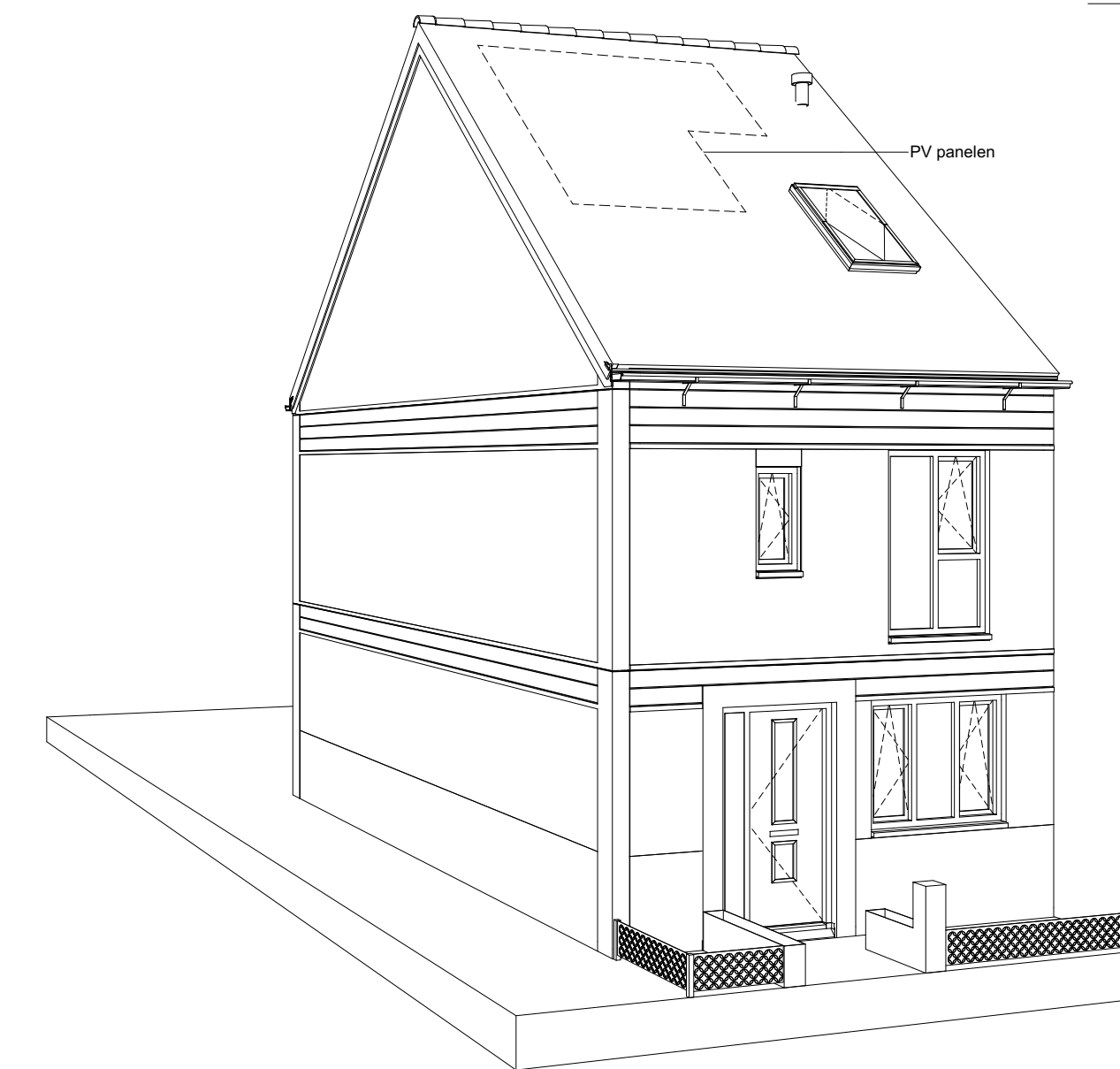
Achtergevel



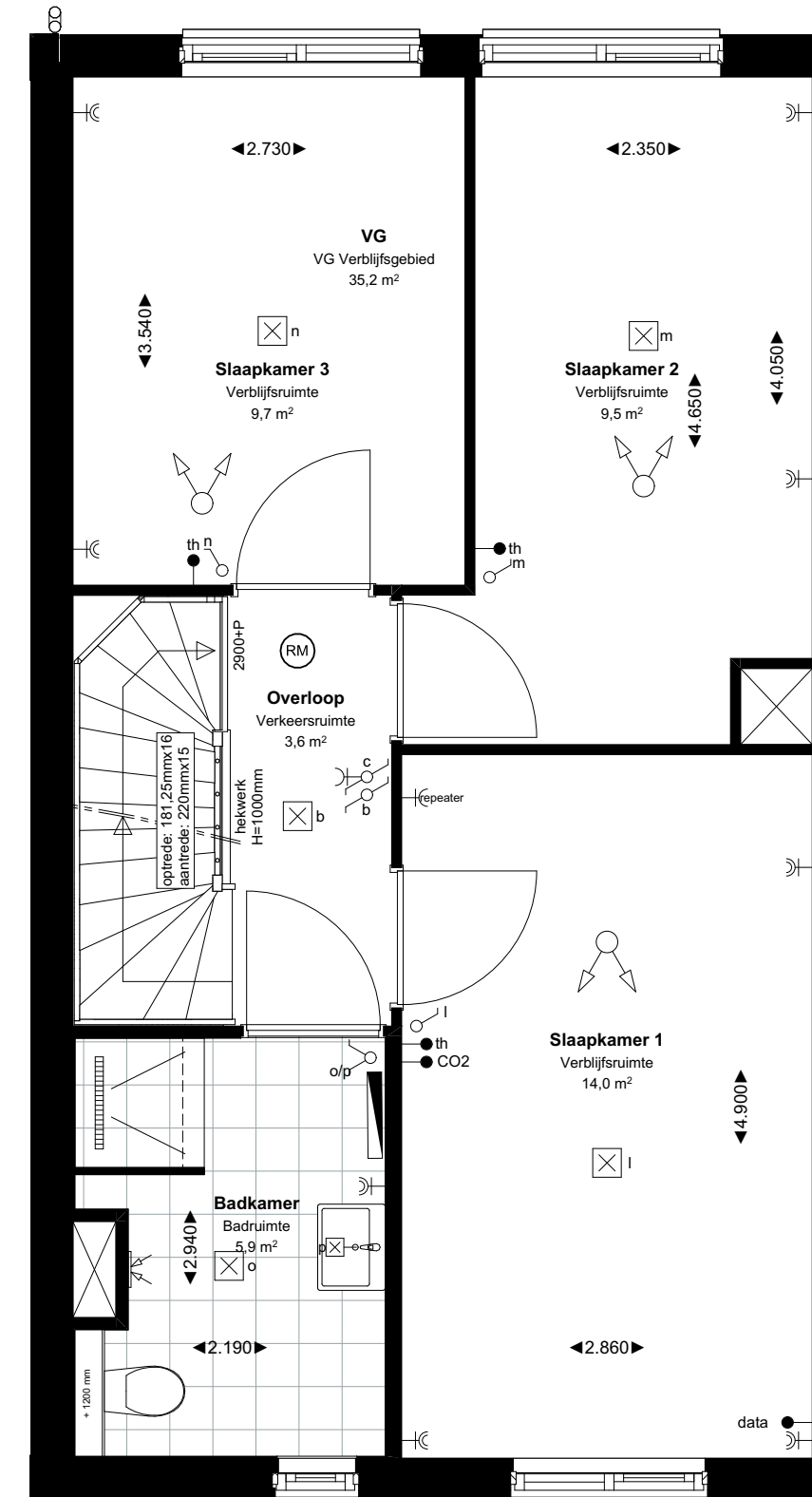
Zijgevel



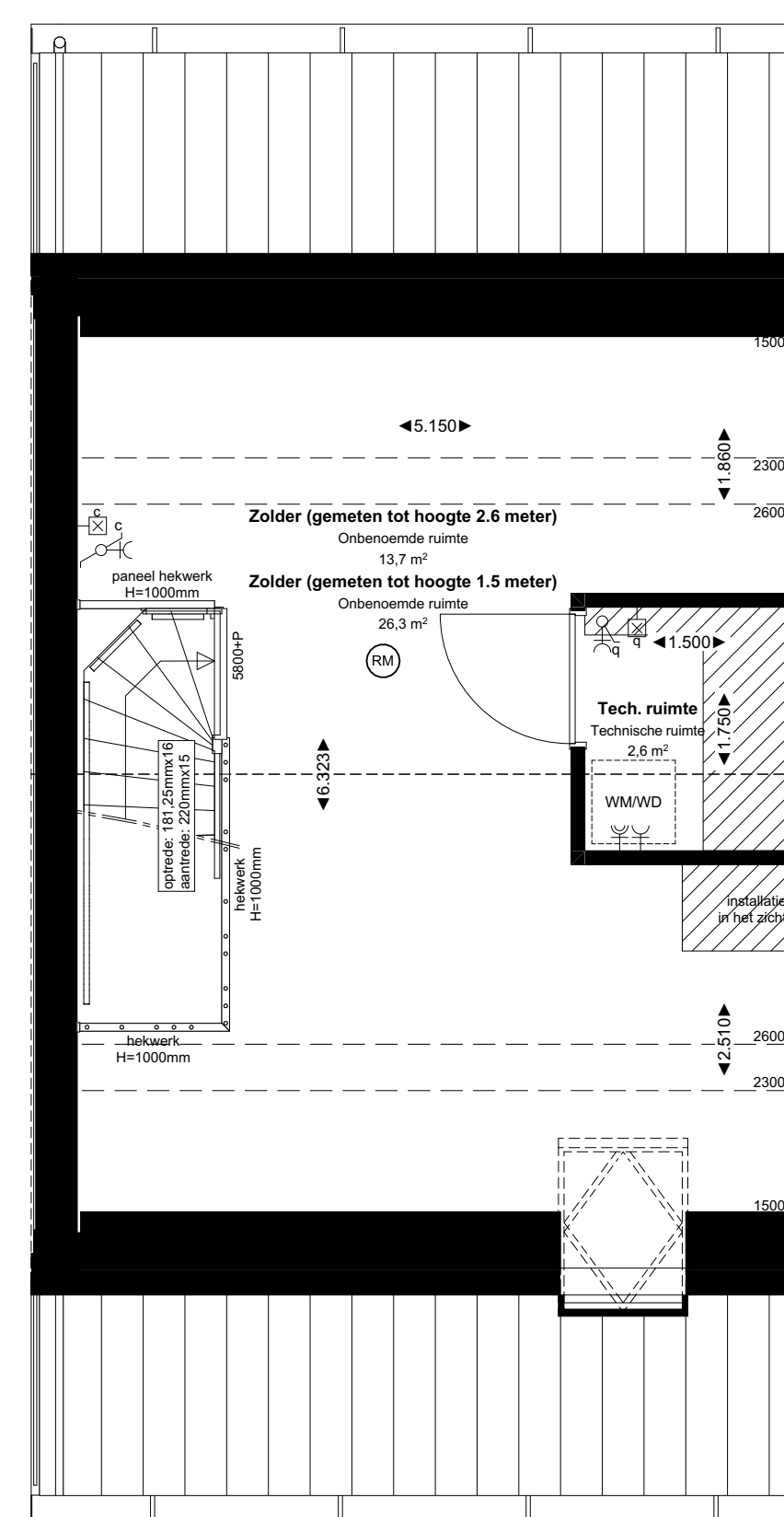
Doorsnede



Begane (P=0)



Eerste verdieping (P+2.900)



Tweede verdieping (P+5.800)



- Installaties**
- deurbel
  - drukknop deurbel
  - wandlichtpunt
  - wandlichtpunt met armatuur
  - plafondlichtpunt
  - enkeelpolige schakelaar
  - wisselschakelaar
  - serieschakelaar
  - loze leiding
  - wandcontactdoos dubbel geaard, horizontaal
  - wandcontactdoos enkel geaard
  - recepter, nr=2,300mm
  - perlex aansluiting
  - rookmelder (aangesloten op lichtnet)
  - certifim NEN2555
  - kamerthermostaat
  - th
  - CO2 melder
  - CO2
  - aansluiting netwerkkabel
  - mechanisch afvoerpunt (plafond) - indicatief getekend
  - mechanisch afvoerpunt (plafond) - indicatief getekend
  - mechanisch afvoerpunt (wand) - indicatief getekend
  - bulenkraan
- bouwkundig**
- meterkast
  - zone installaties
  - keijlsteep = onbepaalde ruimte
  - Inbouwreservoir, nr=1,200mm
  - PV panelen
  - opstelplaats droger/wasmachine
  - knijpluk
  - elektrische radiator
  - tegelwerk
  - loopdeur
  - HWA

**Bouwnummers:**  
55