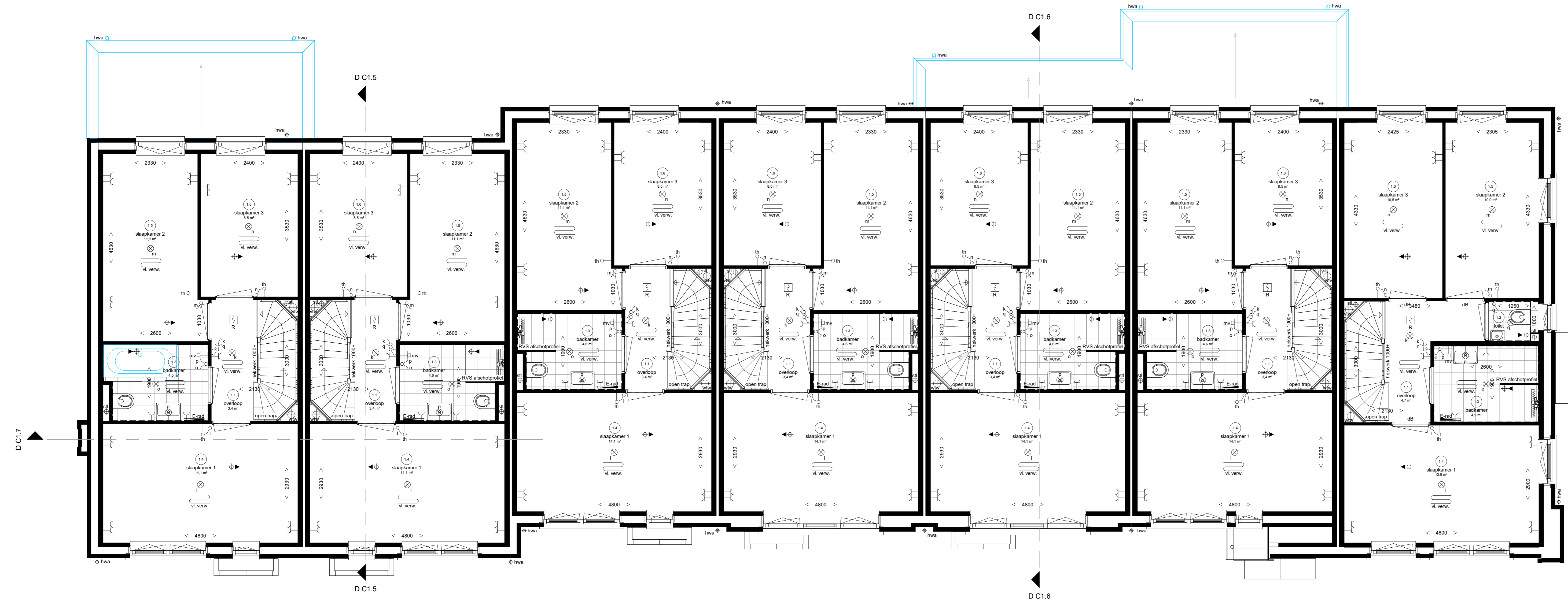


- Woningtype B4s**  
Opties:  
- A.02.D. Uibouwe begane grond achterzijde 2.4m  
- C.1.01.B. Schuifdeur woonkamer  
- C.1.02.B. Wipgen schuifdeur bij schuifdeur  
- H.1.30.B. Vergroten tapwaterbuffervat naar 270L
- Woningtype B12**  
Opties:  
- B.5.40.B. Aansluitpunt tuinverlichting bmt1
- Woningtype B9s**  
Opties:  
- B.8.05.B. Buitenkraan achtergevel  
- B.8.06.B. Buitenkraan voorgevel
- Woningtype B13**  
Opties:  
- C.1.02.A. Wipgen loopdeur bij dubbele deuren
- Woningtype B14**  
Opties:  
- A.02.D. Uibouwe begane grond achterzijde 1.2m  
- C.1.01.B. Schuifdeur woonkamer
- Woningtype B6s**  
Opties:  
- A.02.D. Uibouwe begane grond achterzijde 2.4m  
- H.1.30.B. Vergroten tapwaterbuffervat naar 270L
- Woningtype B5**  
Opties:  
- B.8.05.B. Buitenkraan achtergevel  
- B.8.07.B. Buitenkraan zijgevel (alleen bij woningen met voorzet aan de zijgevel)

- ### Renvooi Installaties
- elektrische installaties conform voorschriften NEN 1010  
• aansluitingen conform NEN 1010 (zie detail)  
• gekoppeld laden van batterijen, sluiting mogelijk in de ruimte  
• zie installatie bij tekening op tekening 'vervoer'
- |   |   |  |
|---|---|--|
| ⊕ lichtpunt   | → D1 data aansluiting afgevoerd                   | ⊕ radiator                               |
| ⊕ lichtpunt incl. armatuur                            | → D2 data aansluiting dubbel afgevoerd            | ⊕ elektrische radiator                   |
| ⊕ lichtpunt incl. armatuur met schermerschakelaar     | → loos 1.3 x telecomroute, data, cat 6 e.d.       | ⊕ centrale vloerwarmings ventilator      |
| ⊕ lichtpunt incl. armatuur met permanente verlichting | → E1 elektrisch knoedtoestel, perle               | ⊕ vloerwarming                           |
| ⊕ lichtpunt incl. armatuur met noodverlichting        | → E2 vloerwarming, toe leding                     | ⊕ afzuigpunt m.v. op plafond             |
| ⊕ wandlichtpunt                                       | → E3 boiler, toe leding                           | ⊕ afzuigpunt op wand                     |
| ⊕ wandlichtpunt incl. armatuur                        | → E4 boiler                                       | ⊕ afzuigpunt w.t.w. op plafond           |
| ⊕ langwerpige armatuur                                | → E5 afzuigkap                                    | ⊕ afzuigpunt w.t.w. op plafond optioneel |
| ⊕ spot  | → E6 warmtepomp, perle                            | ⊕ afzuigpunt w.t.w. op plafond optioneel |
| ⊕ rookmelder  | → E7 w.t.w. verlaide unit                         | ⊕ natuurlijke ventilatie plafond         |
| ⊕ rookmelder op plafond                               | → E8 warmwater                                    | ⊕ natuurlijke ventilatie sectionaal      |
| ⊕ erkepogpe schakelaar                                | → E9 wasdroger                                    | ⊕ grondlabe                              |
| ⊕ erkepogpe schakelaar met signaling                  | → E10 sectionaal                                  | ⊕ t.p.k. tappunt koud warmwater          |
| ⊕ erkepogpe schakelaar met strever                    | → E11 draaktrap sectionaal                        | ⊕ t.p.k. tappunt koudwater               |
| ⊕ meerpogpe schakelaar                                | → E12 brandschakeling thermovast                  | ⊕ ventilatorcom                          |
| ⊕ bewegingschakelaar                                  | → E13 pomp vloerwarming                           | ⊕ k.p.k. k.p.k.                          |
| ⊕ w.c.d. + wcvoeder                                   | → E14 magnetron, toe leding                       | ⊕ m.k. metaal                            |
| ⊕ dubbele w.c.d. + randcafé trap opbouw               | → E15 oven, toe leding                            | ⊕ rad. radiator                          |
| ⊕ dubbele w.c.d. + randcafé inbouw                    | → E16 oven  | ⊕ plattegrondinbouw koudwater            |
| ⊕ w.c.d. + randcafé spijlverlichter                   | → E17 w.c.d. op egelbodem                         | ⊕ plattegrondinbouw koudwater            |
|   | → E18 w.c.d. op aparte meter                      | ⊕ w.d. plattegrondinbouw                 |
|   | → E19 p.v. - paraten                              | ⊕ w.d. plattegrondinbouw                 |
|   | → E20 aansluiting bij zonnepanelen (subschakel)   | ⊕ w.d. plattegrondinbouw                 |
|   | → E21 aansluiting bij zonnepanelen (zonnepanelen) | ⊕ w.d. plattegrondinbouw                 |
|   | → E22 aansluiting bij zonnepanelen (zonnepanelen) | ⊕ w.d. plattegrondinbouw                 |
|   | → E23 aansluiting bij zonnepanelen (zonnepanelen) | ⊕ w.d. plattegrondinbouw                 |
|   | → E24 aansluiting bij zonnepanelen (zonnepanelen) | ⊕ w.d. plattegrondinbouw                 |
|   | → E25 aansluiting bij zonnepanelen (zonnepanelen) | ⊕ w.d. plattegrondinbouw                 |
|   | → E26 aansluiting bij zonnepanelen (zonnepanelen) | ⊕ w.d. plattegrondinbouw                 |
|   | → E27 aansluiting bij zonnepanelen (zonnepanelen) | ⊕ w.d. plattegrondinbouw                 |
|   | → E28 aansluiting bij zonnepanelen (zonnepanelen) | ⊕ w.d. plattegrondinbouw                 |
|   | → E29 aansluiting bij zonnepanelen (zonnepanelen) | ⊕ w.d. plattegrondinbouw                 |
|   | → E30 aansluiting bij zonnepanelen (zonnepanelen) | ⊕ w.d. plattegrondinbouw                 |
|   | → E31 aansluiting bij zonnepanelen (zonnepanelen) | ⊕ w.d. plattegrondinbouw                 |
|   | → E32 aansluiting bij zonnepanelen (zonnepanelen) | ⊕ w.d. plattegrondinbouw                 |
|   | → E33 aansluiting bij zonnepanelen (zonnepanelen) | ⊕ w.d. plattegrondinbouw                 |
|   | → E34 aansluiting bij zonnepanelen (zonnepanelen) | ⊕ w.d. plattegrondinbouw                 |
|   | → E35 aansluiting bij zonnepanelen (zonnepanelen) | ⊕ w.d. plattegrondinbouw                 |
|   | → E36 aansluiting bij zonnepanelen (zonnepanelen) | ⊕ w.d. plattegrondinbouw                 |
|   | → E37 aansluiting bij zonnepanelen (zonnepanelen) | ⊕ w.d. plattegrondinbouw                 |
|   | → E38 aansluiting bij zonnepanelen (zonnepanelen) | ⊕ w.d. plattegrondinbouw                 |
|   | → E39 aansluiting bij zonnepanelen (zonnepanelen) | ⊕ w.d. plattegrondinbouw                 |
|   | → E40 aansluiting bij zonnepanelen (zonnepanelen) | ⊕ w.d. plattegrondinbouw                 |
|   | → E41 aansluiting bij zonnepanelen (zonnepanelen) | ⊕ w.d. plattegrondinbouw                 |
|   | → E42 aansluiting bij zonnepanelen (zonnepanelen) | ⊕ w.d. plattegrondinbouw                 |
|   | → E43 aansluiting bij zonnepanelen (zonnepanelen) | ⊕ w.d. plattegrondinbouw                 |
|   | → E44 aansluiting bij zonnepanelen (zonnepanelen) | ⊕ w.d. plattegrondinbouw                 |
|   | → E45 aansluiting bij zonnepanelen (zonnepanelen) | ⊕ w.d. plattegrondinbouw                 |
|   | → E46 aansluiting bij zonnepanelen (zonnepanelen) | ⊕ w.d. plattegrondinbouw                 |
|   | → E47 aansluiting bij zonnepanelen (zonnepanelen) | ⊕ w.d. plattegrondinbouw                 |
|   | → E48 aansluiting bij zonnepanelen (zonnepanelen) | ⊕ w.d. plattegrondinbouw                 |
|   | → E49 aansluiting bij zonnepanelen (zonnepanelen) | ⊕ w.d. plattegrondinbouw                 |
|   | → E50 aansluiting bij zonnepanelen (zonnepanelen) | ⊕ w.d. plattegrondinbouw                 |

- ### Ruimte benamingen volgens Besluit bouwwerken leefomgeving (Bbl)
- |                      |                      |                      |
|----------------------|----------------------|----------------------|
| 01 verkeersruimte    | 09 technische ruimte | 17 overlooptruimte   |
| 02 technische ruimte | 10 buitenruimte      | 22 technische ruimte |
| 03 slaapkamer        | 11 verkeersruimte    | 23 verduimruimte     |
| 04 verduimruimte     | 12 buitenruimte      | 24 verkeersruimte    |
| 05 verduimruimte     | 13 buitenruimte      | 25 overlooptruimte   |
| 06 verkeersruimte    | 14 verduimruimte     | 26 buitenruimte      |
| 07 overlooptruimte   | 15 verduimruimte     | 27 verduimruimte     |
| 08 overlooptruimte   | 16 verduimruimte     |                      |

Begane grond

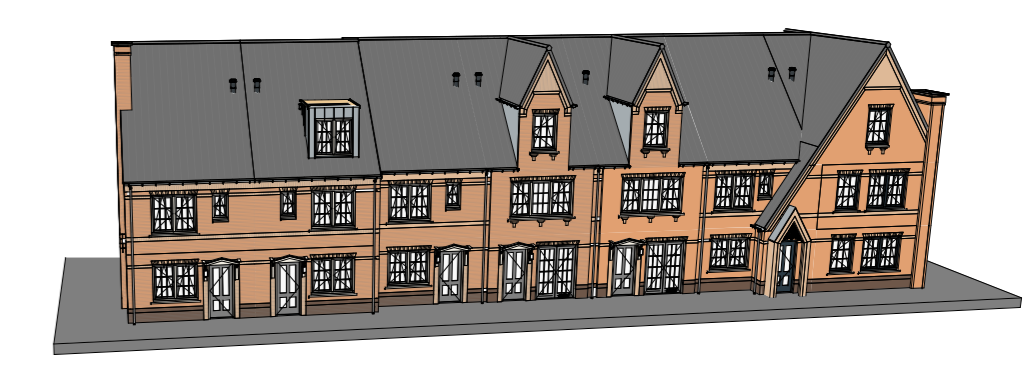


- Woningtype B4s**  
- A.02.B. Uibouwe begane grond achterzijde 2.4m  
- F.1.V. Afgevoerde badkamer naar badkamer
- Woningtype B12**
- Woningtype B9s**
- Woningtype B13**
- Woningtype B14**  
- A.01.B. Uibouwe begane grond achterzijde 1.2m
- Woningtype B6s**  
- A.02.B. Uibouwe begane grond achterzijde 2.4m
- Woningtype B5**

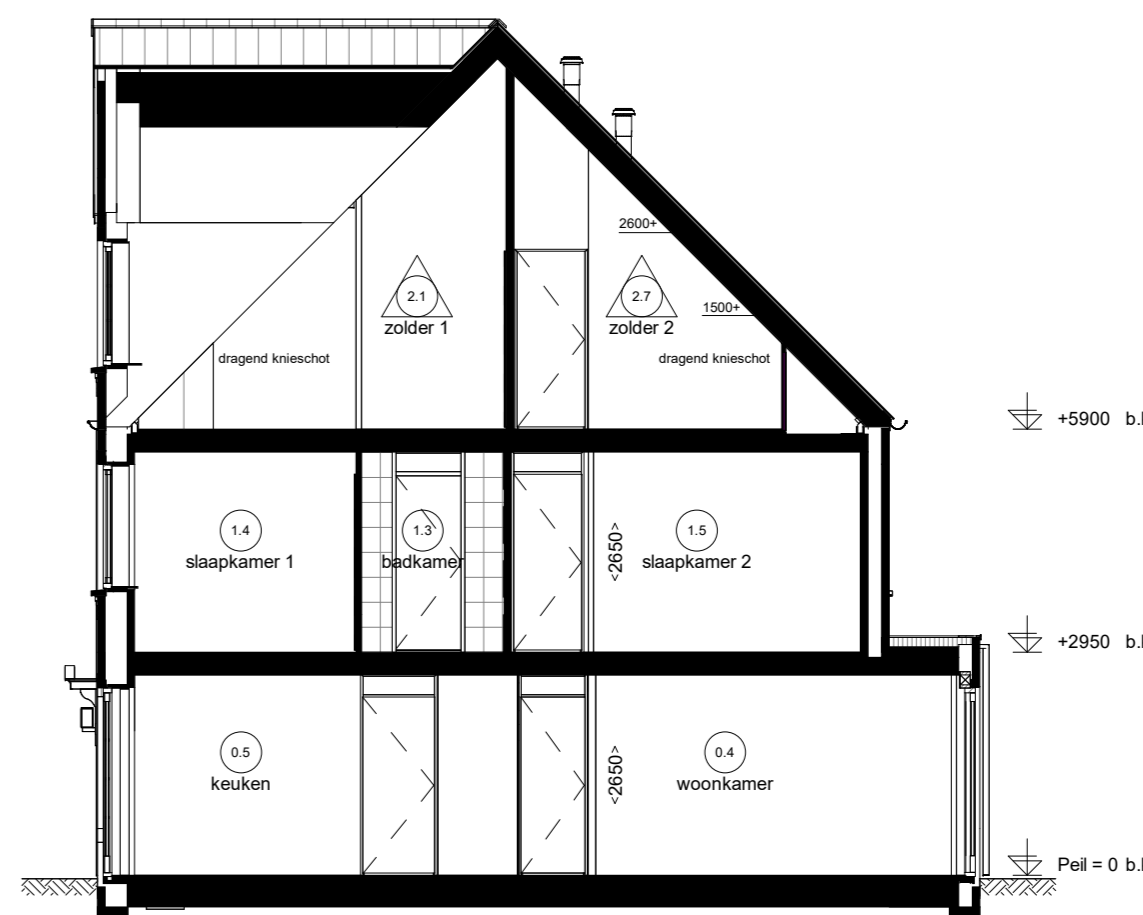
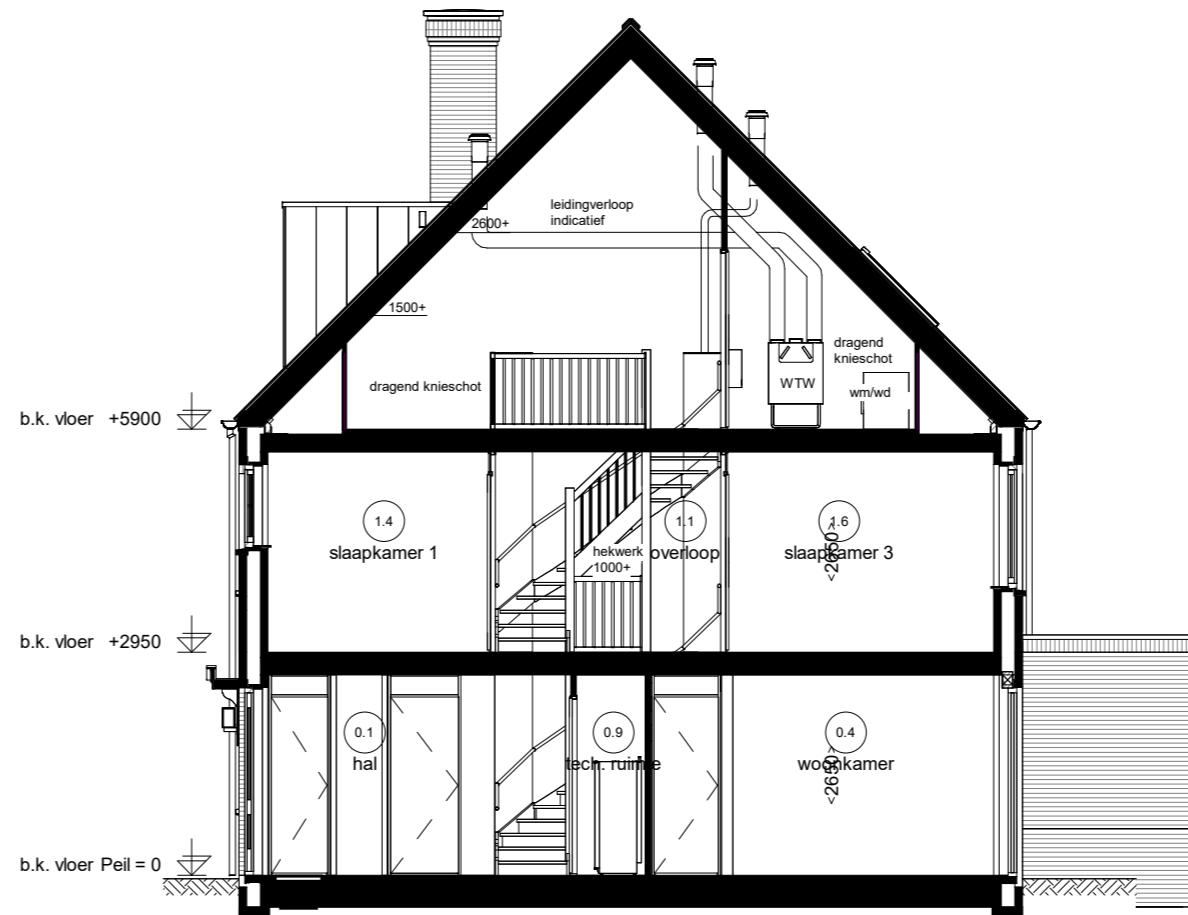
Eerste verdieping



Waddinxveen  
Park Vredenburg



Opties rijwoningen, type Beatrice  
Plattegronden begane grond en eerste verdieping



Woningtype B4s  
 Woningtype B12  
 Woningtype B9s  
 Woningtype B13  
 Woningtype B14  
 Woningtype B6s  
 Woningtype B5

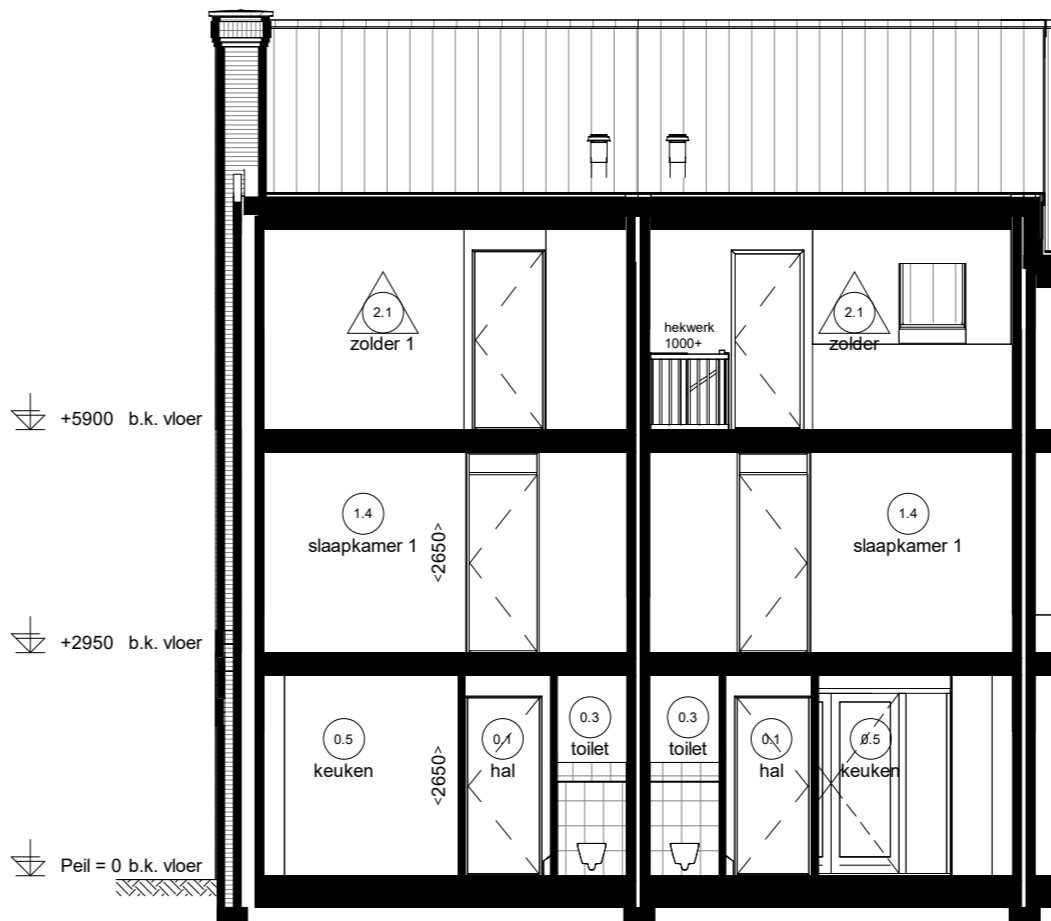
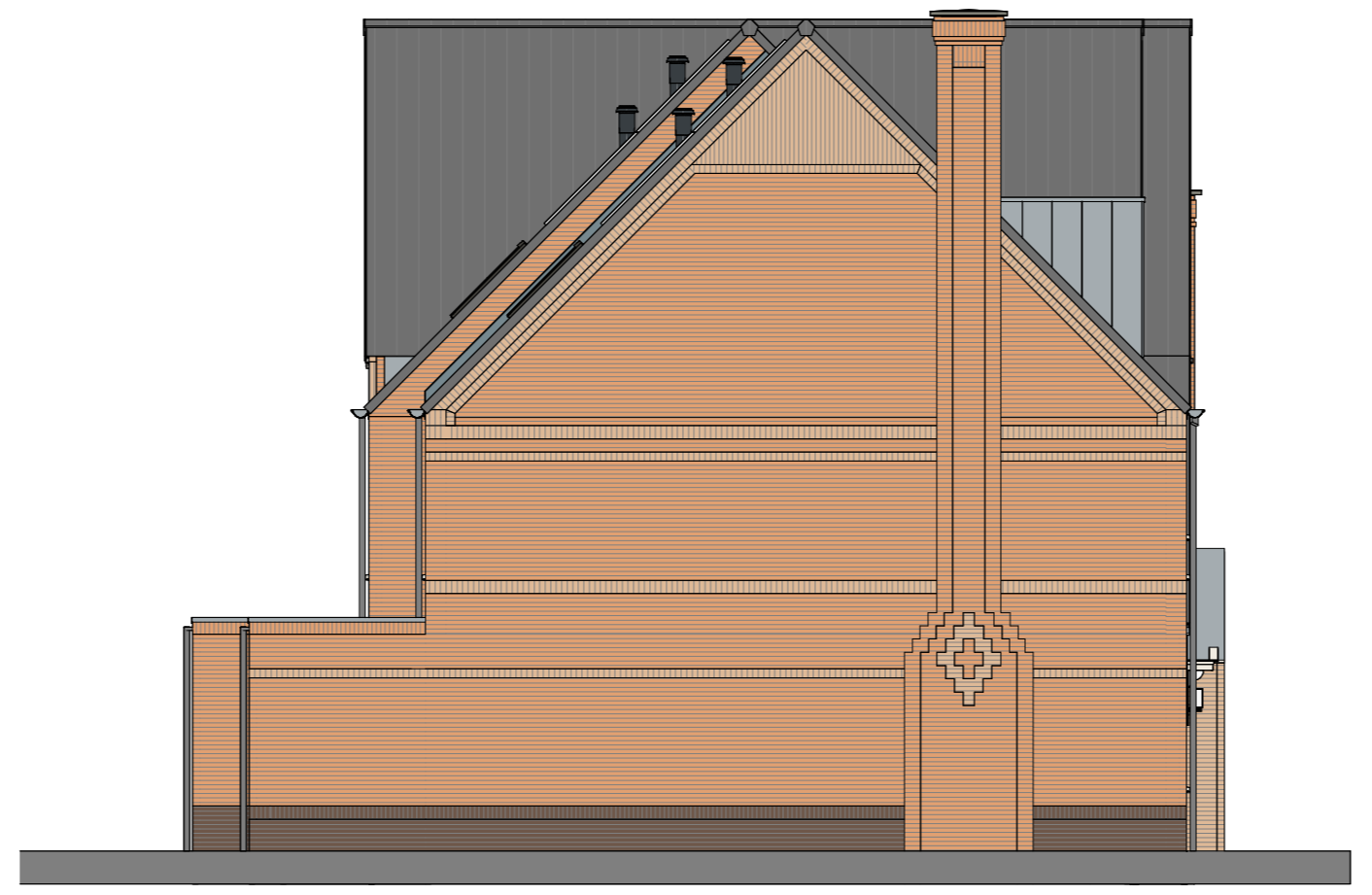
Woningtype B5

Doorsnede C1.5

Doorsnede C1.6

Voorgevel

Rechtergevel



Woningtype B5  
 Woningtype B6s  
 Woningtype B14  
 Woningtype B13  
 Woningtype B9s  
 Woningtype B12  
 Woningtype B4s

Woningtype B4s

Doorsnede C1.7

Achtergevel

Linkergevel

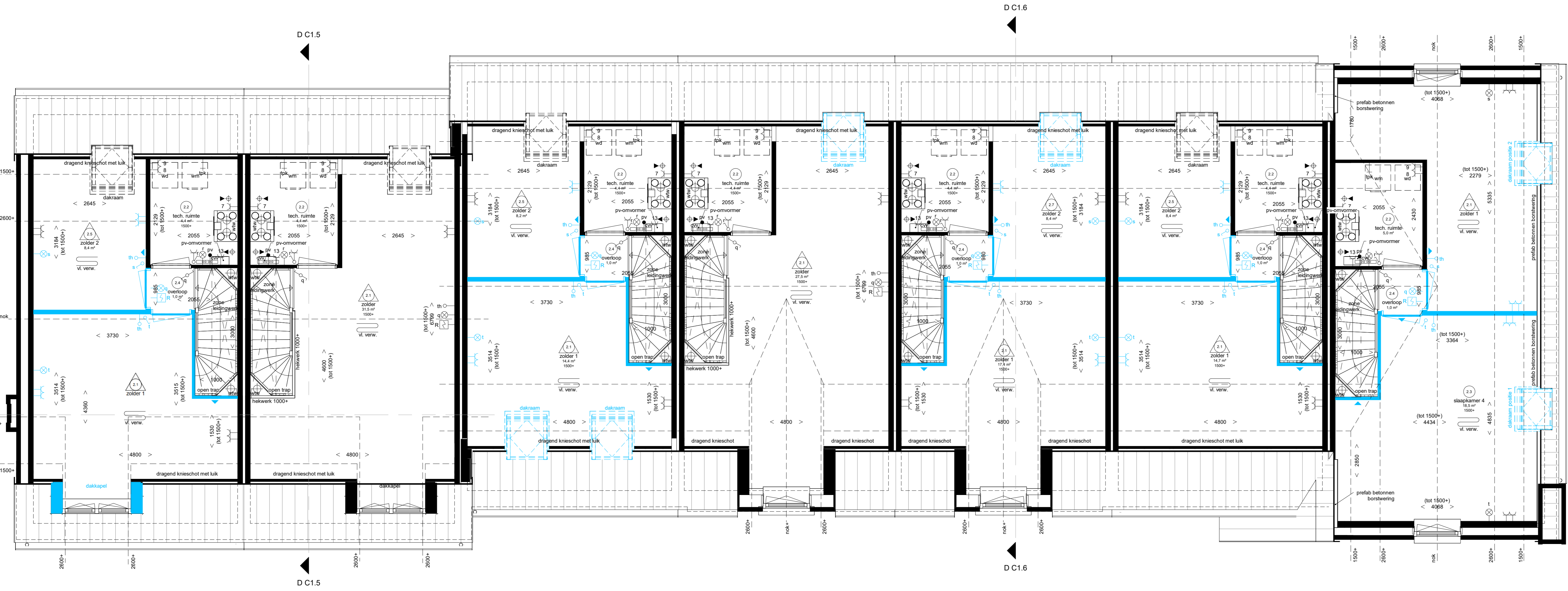
**Renvooi Installaties**

• elektrische installaties conform voorschriften NEN 1010  
 • mechanische installaties conform NEN 2353 (de binnen-  
 gekoppeld indien van toepassing, sluiting mogelijk in de ruimte)  
 • alle installaties zijn uitgerust op leiding dwarsgevoert

lichtpunt	data aansluiting afgezonderd	radelaar
lichtpunt incl. armatuur	data aansluiting dubbel afgezonderd	elektrische radiator
lichtpunt incl. armatuur met schermkast	bus leiding, 15 mm vrijsleef inbouwdoos	centrale vloerwarmings ventilator
lichtpunt incl. armatuur met permanente verlichting	elektrisch kooktoestel, peltex	vloerwarming
lichtpunt incl. armatuur met noodverlichting	vloerwarming, bus leiding	afzuigpunt m.u. op plafond
wandlichtpunt	boiler, bus leiding	afzuigpunt op de wand
wandlichtpunt incl. armatuur	boiler	afzuigpunt w.t.w. op plafond
langwerpige armatuur	afzuigkap	afzuigpunt w.t.w. op plafond
spot	koelkast	afzuigpunt w.t.w. op plafond, optioneel
rookmelder	warmtepomp, peltex	afzuigpunt w.t.w. op plafond, optioneel
rookmelder op peltex	w.t.w. verlaagde unit	natuurlijke ventilatie plafond
erkelijke schakelaar	wasautomaat	natuurlijke ventilatie sectionaal
erkelijke schakelaar met signalering	wasdroger, bus leiding	grondlucht
erkelijke schakelaar met stroom	magnetron	rapport koud warmwater
meerpolaire schakelaar	draaiknop sectionaal	lucht
beveiligingsschakelaar	bedrade leiding thermovast	knop
w.c.d. = wandcloze	magistron, bus leiding	rad
dubbele w.c.d. = wandcloze t.w. opbouw	oven, bus leiding	plaatgasruimte kookkast
dubbele w.c.d. = wandcloze t.w. opbouw	oven	plaatgasruimte kookkast
w.c.d. = wandcloze t.w. opbouw	w.c.d. op aparte meter	plaatgasruimte wasdroger
dubbel	pvv	warme tereprijn verlaagde unit
schel	pvv parkeer	centrale vloerwarmings ventilator
hoofdbedering thermovast bedraad	aanleiding (bv. zonnepanelen)	cvv
ruimbedering thermovast bedraad	aansluiting (bv. zonnepanelen)	stl
ruimbedering mechanisch draadloos	discoperen installatie, vloerboven	hoo
ruimbedering mechanische verlaagde	discoperen installatie, deur bestek	me
		disc

**Ruimte benamingen volgens Besluit bouwwerken leefomgeving (Bbl)**

0.1 verkeersruimte	0.9 technische ruimte	2.1 overboordende ruimte
0.2 technische ruimte	1.0 buitenruimte	2.2 technische ruimte
0.3 slaapruiimte	1.1 verkeersruimte	2.3 verlaagde ruimte
0.4 verlaagde ruimte	1.2 buitenruimte	2.4 verkeersruimte
0.5 verlaagde ruimte	1.3 badruimte	2.5 overboordende ruimte
0.6 verlaagde ruimte	1.4 verlaagde ruimte	2.6 badruimte
0.7 overboordende ruimte	1.5 verlaagde ruimte	2.7 verlaagde ruimte
0.8 overboordende ruimte	1.6 verlaagde ruimte	



Woningtype B4s  
 Woningtype B12  
 Woningtype B9s  
 Woningtype B13  
 Woningtype B14  
 Woningtype B6s  
 Woningtype B5

Tweede verdieping



Waddinxveen  
 Park Vredenburg



Opties rijwoningen, type Beatrice  
 Plattegrond tweede verdieping gevels en doorsneden