

Gemaakt met Inroplus. Aan deze tekening kunnen geen rechten worden ontleend. Maten zijn ca. maten.

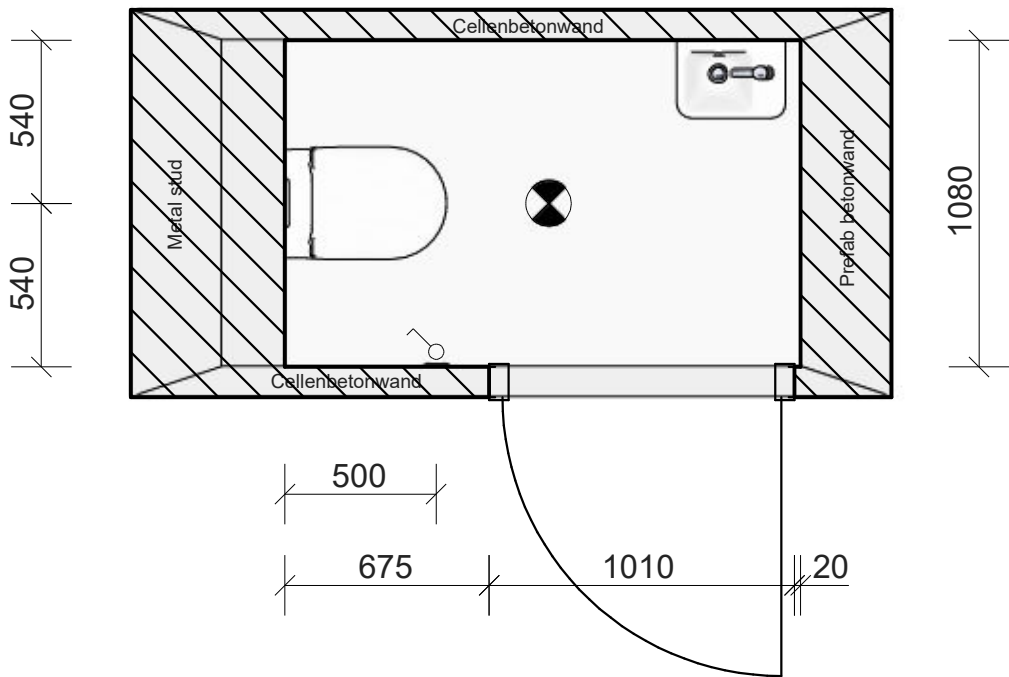
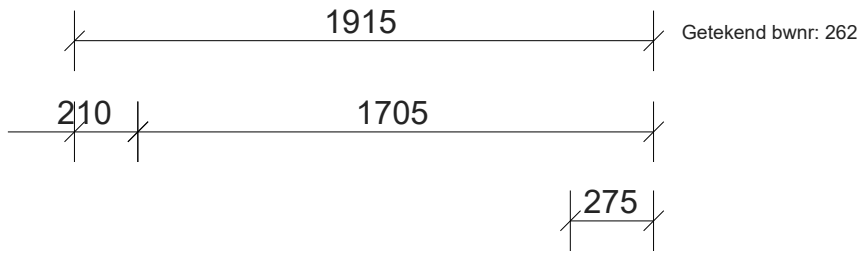
**Renvooi**



Plafondlichtpunt

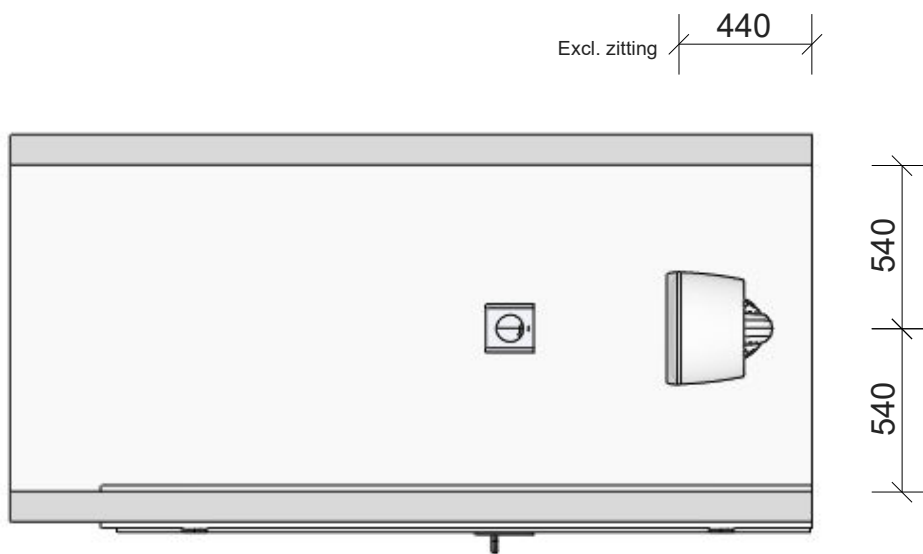


Schakelaar 1050 mm + vloer



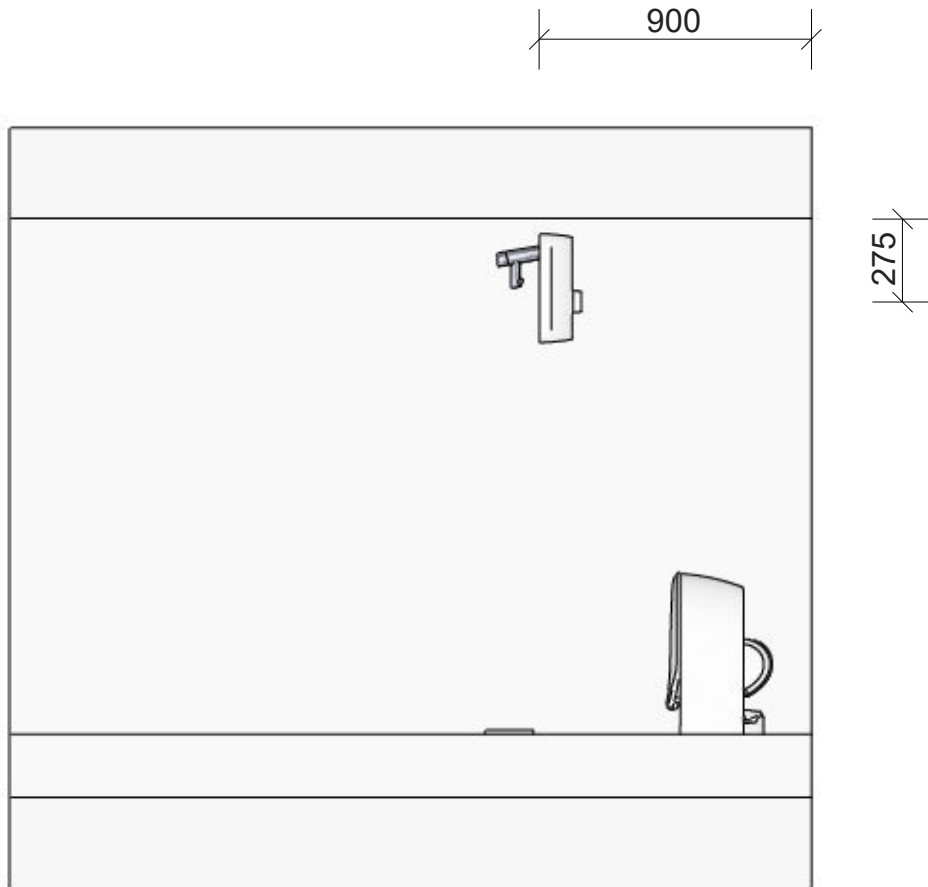
<b>DHOMUS</b>	DHOMUS Regterweistraat 5 4181 CE Waardenburg		Project: Nijmegen, 77a Jade blok B/C	
			Ruimte / verdieping: Toiletruimte	
	1 : 25		Variant:	
	5-11-2024			

Q:\1. HUYSINC\02 Acquisitie\1. Projecten in voorbereiding\18133 - Nijmegen 20 appartementen Iris Flint Blok C\02. Tekeningen\Sanitair\BACK UP\Toilet bwnr 262.isz  
 Gemaakt met Inroplus. Aan deze tekening kunnen geen rechten worden ontleend. Maten zijn ca. maten.



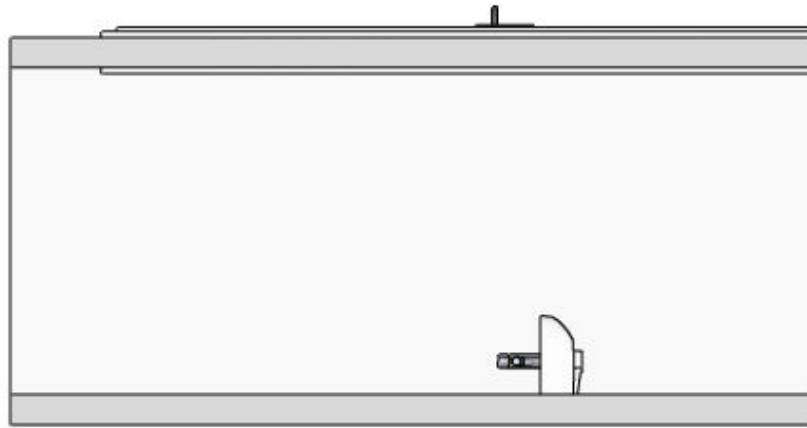
	DHOMUS Regterweistraat 5 4181 CE Waardenburg		Project: Nijmegen, 77a Jade blok B/C	
			Ruimte / verdieping: Toiletruimte	
	1 : 25		Variant:	
	5-11-2024			


Q:\1. HUYSINC\02 Acquisitie\1. Projecten in voorbereiding\18133 - Nijmegen 20 appartementen Iris Flint Blok C\02. Tekeningen\Sanitair\BACK UP\Toilet bwnr 262.isz  
 Gemaakt met Inroplus. Aan deze tekening kunnen geen rechten worden ontleend. Maten zijn ca. maten.



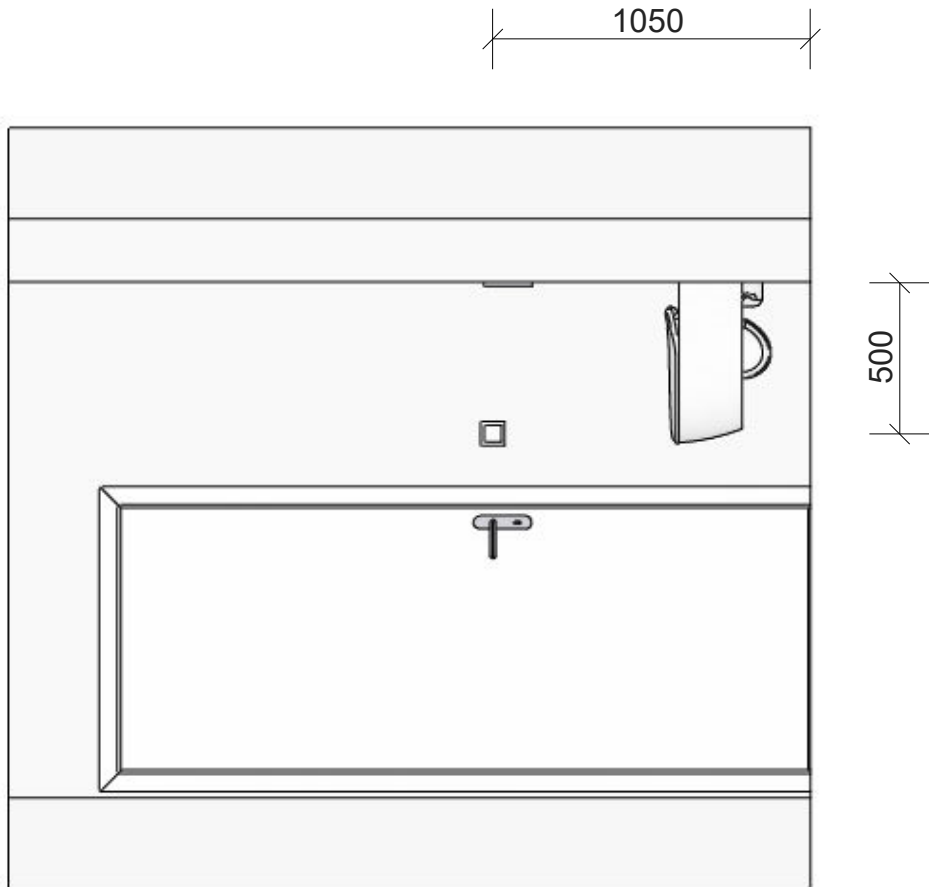
	DHOMUS Regterweistraat 5 4181 CE Waardenburg		Project: Nijmegen, 77a Jade blok B/C	
			Ruimte / verdieping: Toiletruimte	
	1 : 25		Variant:	
	5-11-2024			

Q:\1. HUYSINC\02 Acquisitie\1. Projecten in voorbereiding\18133 - Nijmegen 20 appartementen Iris Flint Blok C\02. Tekeningen\Sanitair\BACK UP\Toilet bwnr 262.isz  
 Gemaakt met Inroplus. Aan deze tekening kunnen geen rechten worden ontleend. Maten zijn ca. maten.



	DHOMUS Regterweistraat 5 4181 CE Waardenburg		Project: Nijmegen, 77a Jade blok B/C
			Ruimte / verdieping: Toiletruimte
	1 : 25		Variant:
	5-11-2024		



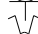


Q:\1. HUYSINC\02 Acquisitie\1. Projecten in voorbereiding\18133 - Nijmegen 20 appartementen Iris Flint Blok C\02. Tekeningen\Sanitair\BACK UP\Toilet bwnr 262.isz  
 Gemaakt met Inroplus. Aan deze tekening kunnen geen rechten worden ontleend. Maten zijn ca. maten.

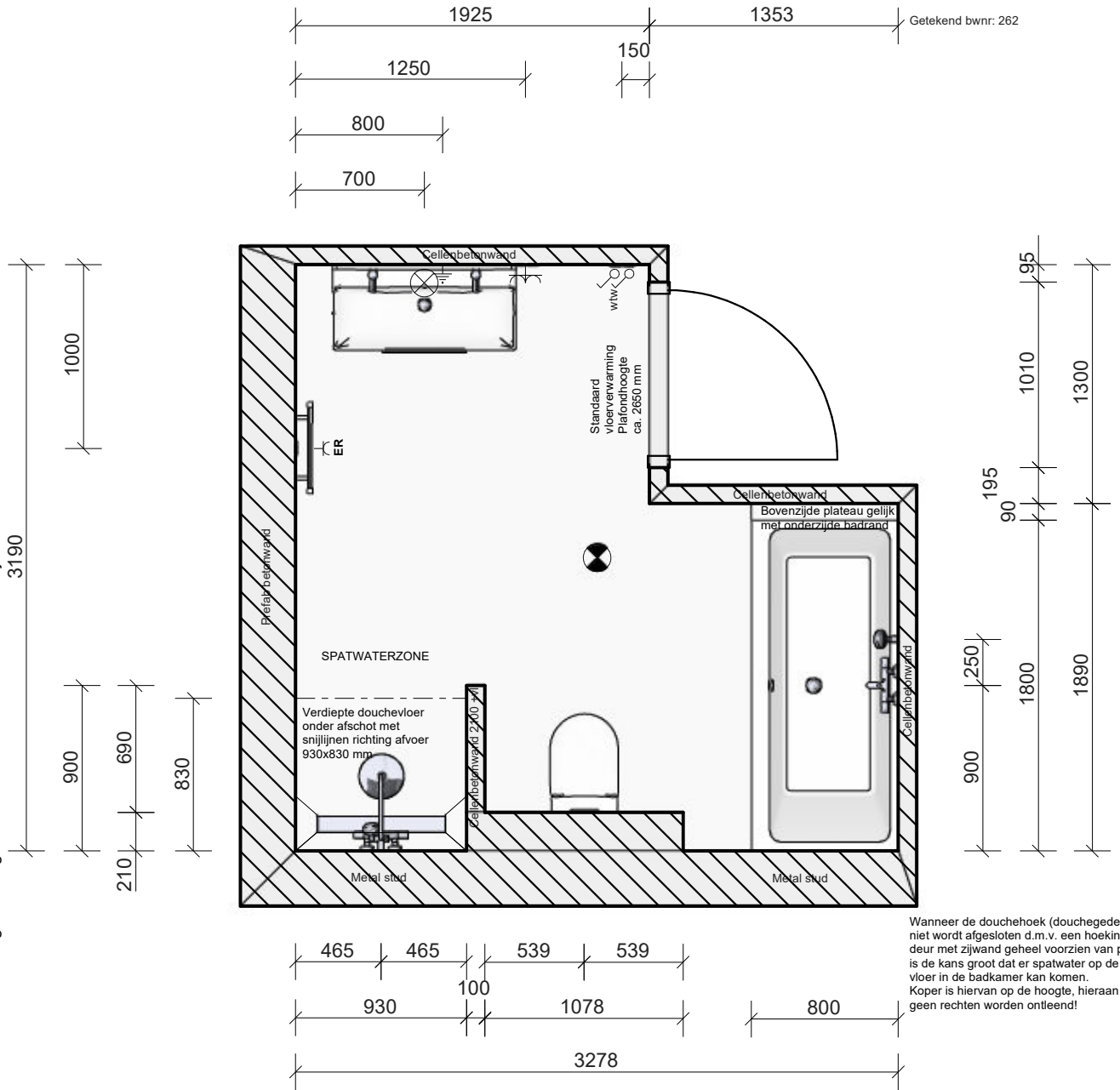


	DHOMUS Regterweistraat 5 4181 CE Waardenburg		Project: Nijmegen, 77a Jade blok B/C	
			Ruimte / verdieping: Toiletruimte	
	1 : 25		Variant:	
	5-11-2024			

Gemaakt met Inroplus. Aan deze tekening kunnen geen rechten worden ontleend. Maten zijn ca. maten.

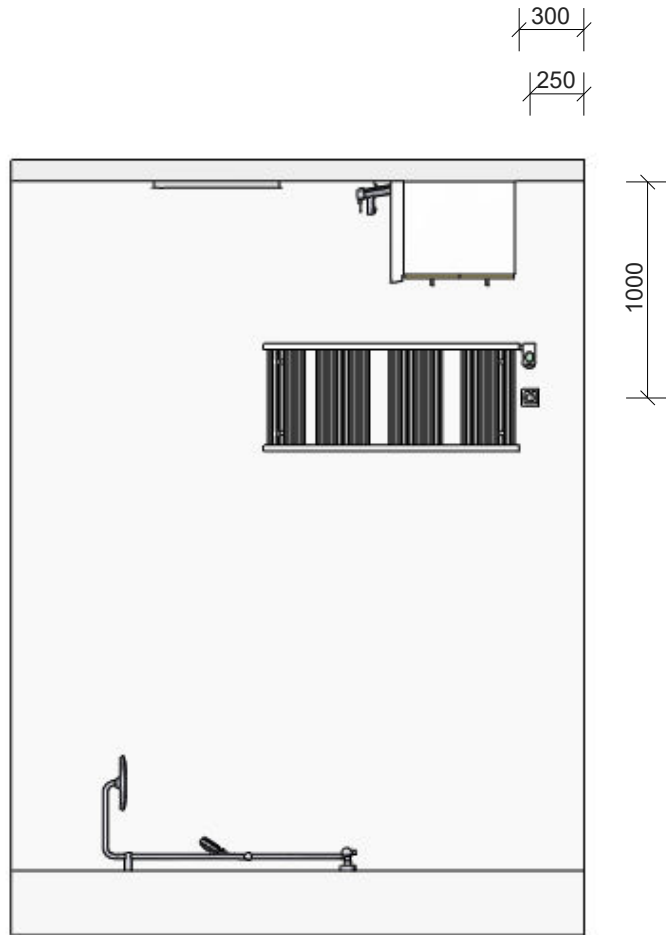
**Algemeen Renvooi**

-  Plafondlichtpunt
  -  Wandlichtpunt 1700mm + vloer
  -  Wcd 1050mm + vloer
  -  Serie schakelaar 1050mm + vloer
  -  M.V. Indicatieve positie MV afzuigpunt in plafond.  
definitieve positie n.t.b.
- ER = aansluitpunt elektrische radiator



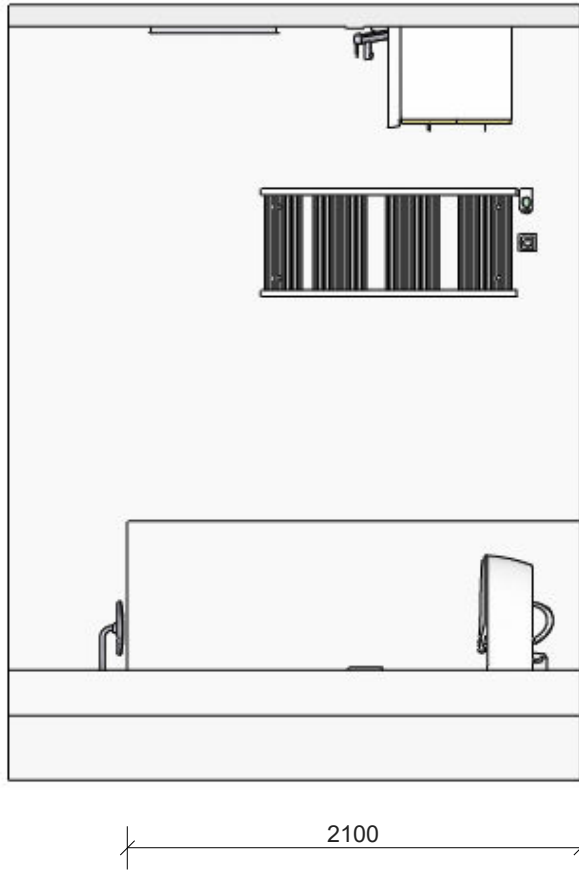
<b>DHOMUS</b>	DHOMUS Regterweistraat 5 4181 CE Waardenburg		Project: Nijmegen, 77a Jade blok B/C	
			Ruimte / verdieping: Badkamer	
			Variant:	
	5-11-2024		1 : 35	

Q:\1. HUYSINC\02 Acquisitie\1. Projecten in voorbereiding\18133 - Nijmegen 20 appartementen Iris Flint Blok C\02. Tekeningen\Sanitair\BACK UP\Badkamer bwnr 262.isz  
 Gemaakt met Inroplus. Aan deze tekening kunnen geen rechten worden ontleend. Maten zijn ca. maten.



	DHOMUS Regterweistraat 5 4181 CE Waardenburg		Project: Nijmegen, 77a Jade blok B/C	
			Ruimte / verdieping: Badkamer	
	1 : 35		Variant:	
	5-11-2024			

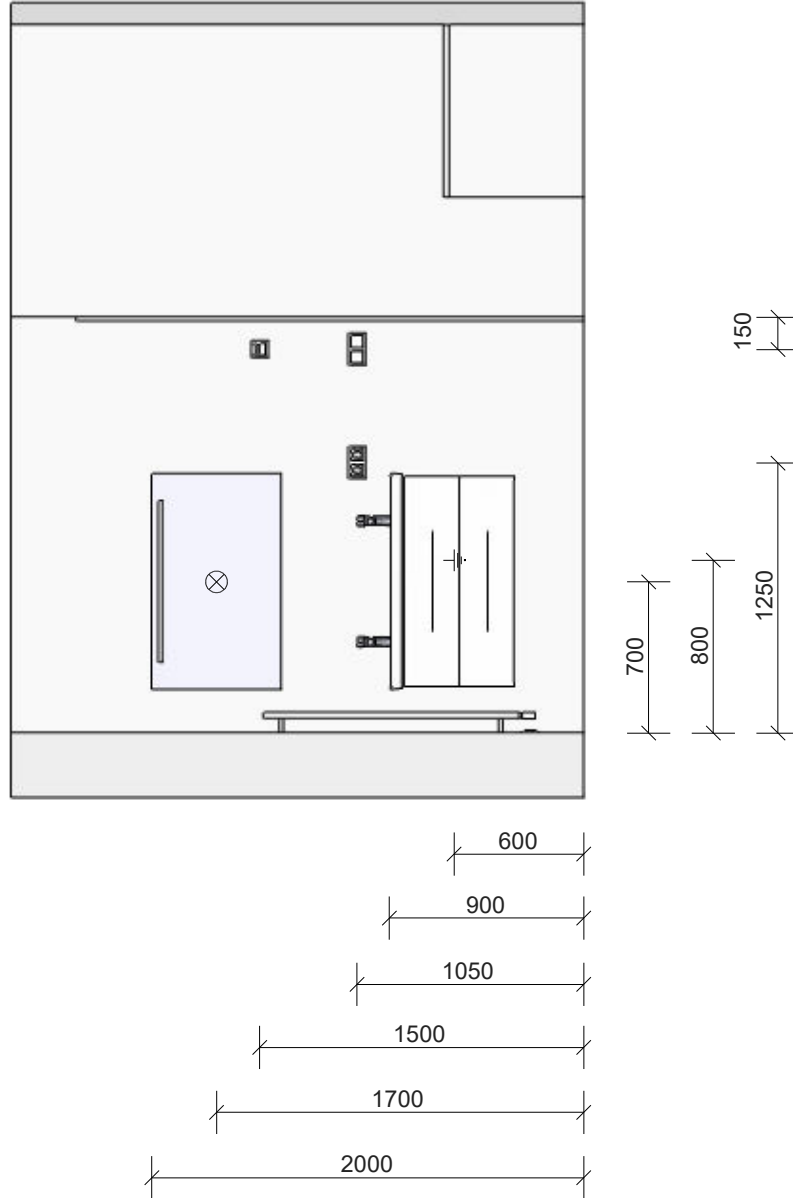
Q:\1. HUYSINC\02 Acquisitie\1. Projecten in voorbereiding\18133 - Nijmegen 20 appartementen Iris Flint Blok C\02. Tekeningen\Sanitair\BACK UP\Badkamer bwnr 262.isz  
 Gemaakt met Inroplus. Aan deze tekening kunnen geen rechten worden ontleend. Maten zijn ca. maten.



	DHOMUS Regterweistraat 5 4181 CE Waardenburg		Project: Nijmegen, 77a Jade blok B/C	
			Ruimte / verdieping: Badkamer	
			Variant:	
	5-11-2024	1 : 35		

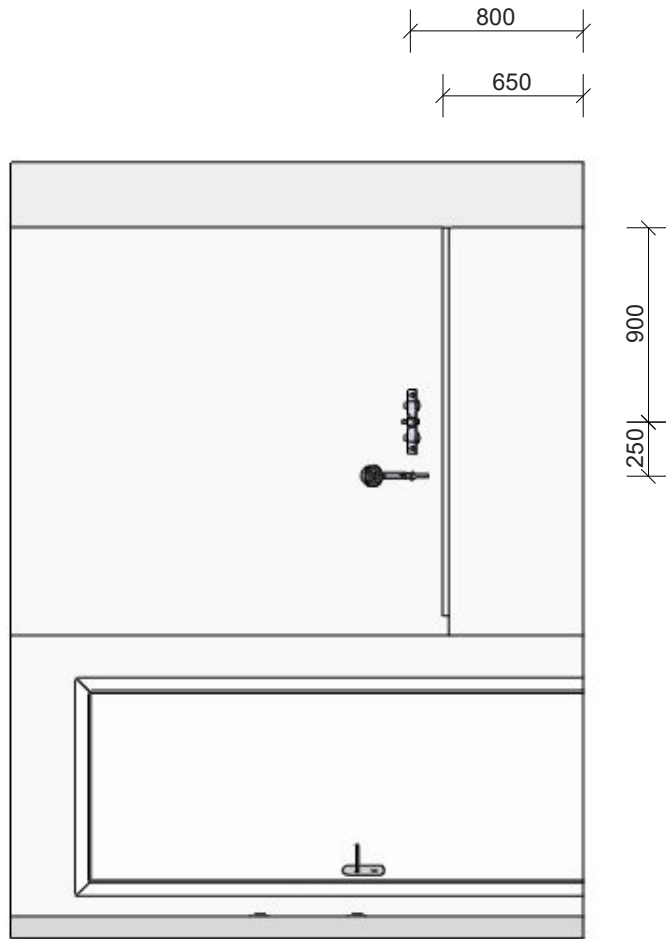


Q:\1. HUYSINC\02 Acquisitie\1. Projecten in voorbereiding\18133 - Nijmegen 20 appartementen Iris Flint Blok C\02. Tekeningen\Sanitair\BACK UP\Backkamer bwnr 262.isz  
 Gemaakt met Inroplus. Aan deze tekening kunnen geen rechten worden ontleend. Maten zijn ca. maten.



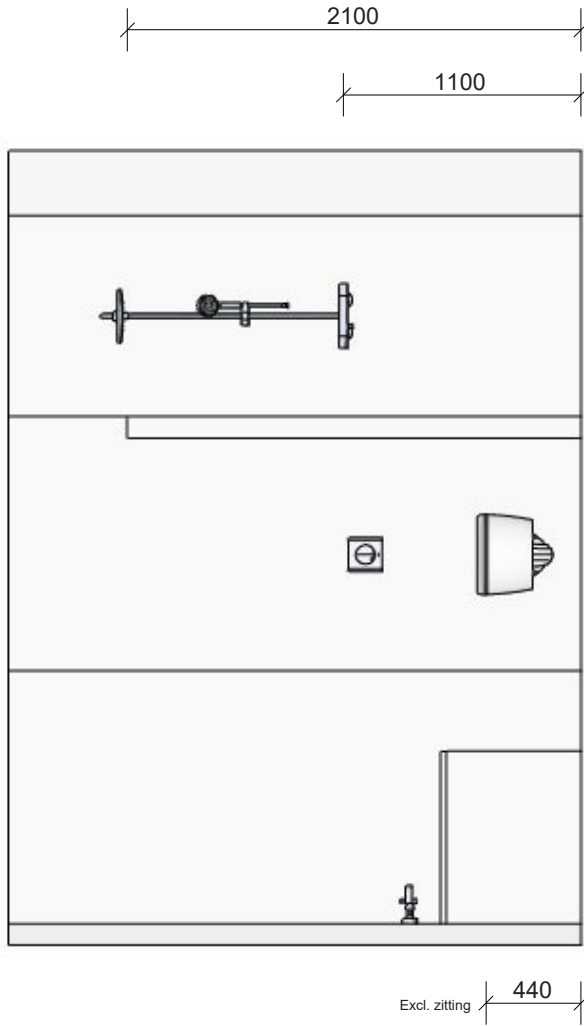
<b>DHOMUS</b>	DHOMUS Regterweistraat 5 4181 CE Waardenburg		Project: Nijmegen, 77a Jade blok B/C	
			Ruimte / verdieping: Badkamer	
	1 : 35		Variant:	
	5-11-2024			

Q:\1. HUYSINC\02 Acquisitie\1. Projecten in voorbereiding\18133 - Nijmegen 20 appartementen Iris Flint Blok C\02. Tekeningen\Sanitair\BACK UP\Badkamer bwnr 262.isz  
 Gemaakt met Inroplus. Aan deze tekening kunnen geen rechten worden ontleend. Maten zijn ca. maten.



	DHOMUS Regterweistraat 5 4181 CE Waardenburg		Project: Nijmegen, 77a Jade blok B/C	
			Ruimte / verdieping: Badkamer	
	1 : 35		Variant:	
	5-11-2024			

Q:\1. HUYSINC\02 Acquisitie\1. Projecten in voorbereiding\18133 - Nijmegen 20 appartementen Iris Flint Blok C\02. Tekeningen\Sanitair\BACK UP\Badkamer bwnr 262.isz  
 Gemaakt met Inroplus. Aan deze tekening kunnen geen rechten worden ontleend. Maten zijn ca. maten.



	DHOMUS Regterweistraat 5 4181 CE Waardenburg		Project: Nijmegen, 77a Jade blok B/C	
			Ruimte / verdieping: Badkamer	
	1 : 35		Variant:	
	5-11-2024			