



ALLEMAAL YIELEYAAL

Tekening: Situatie Fase 7

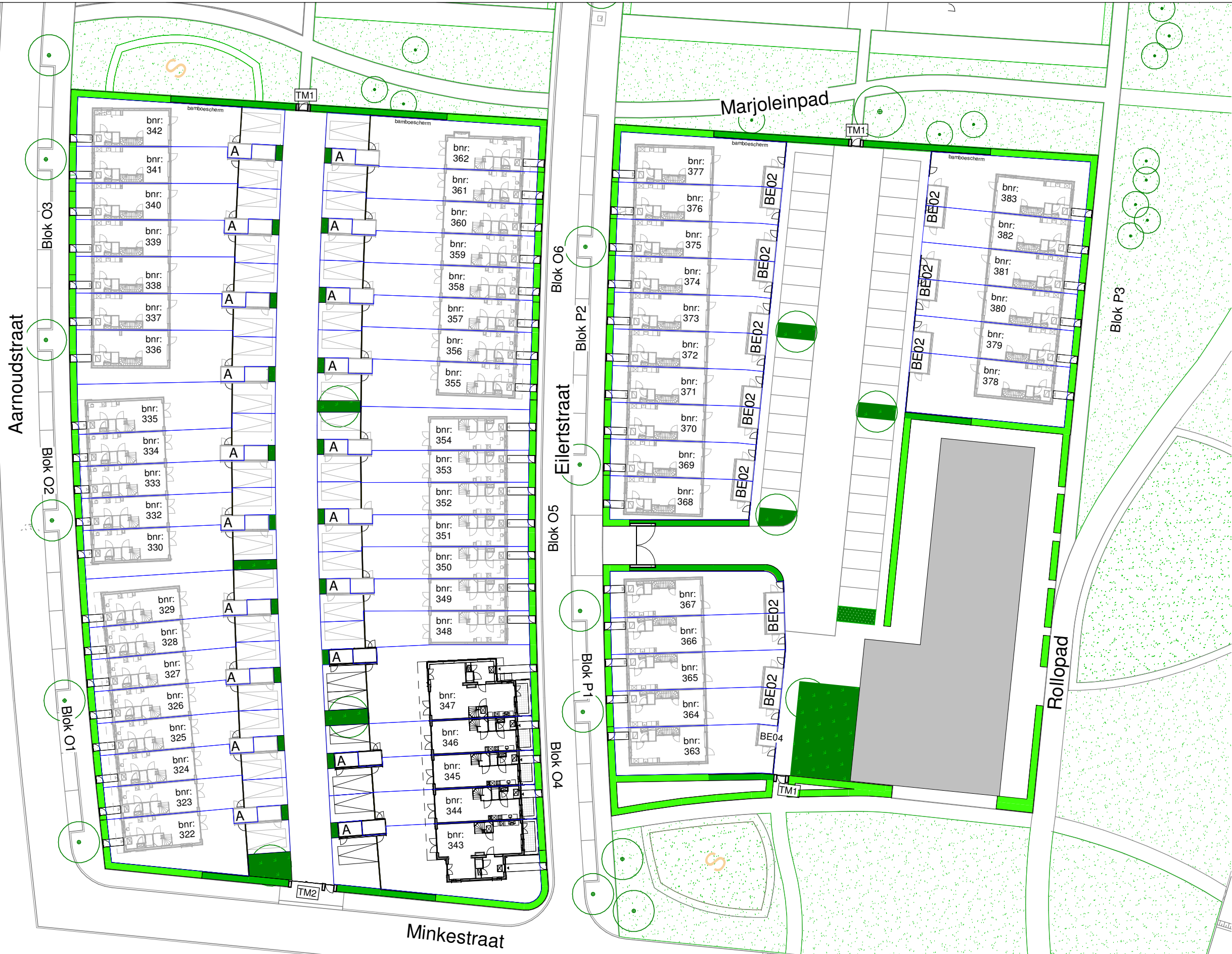
Woningtype: -

Bouwnummer: -

Bladnummer: VT-S-01

Schaal: 1:500

Datum: 02-12-2024



Tekening:	Situatie fase 8
Woningtype:	-
Bouwnummer:	-
Bladnummer:	VT-S-02
Schaal:	1:500
Datum:	02-12-2024



bnr: 395 180 m² bnr: 394 128 m² bnr: 393 127 m² bnr: 392 125 m² bnr: 391 123 m² bnr: 390 124 m² bnr: 389 191 m²

Z42 Z42 Z42 Z42 Z42 Z42 Z42

Eelkmanstraat

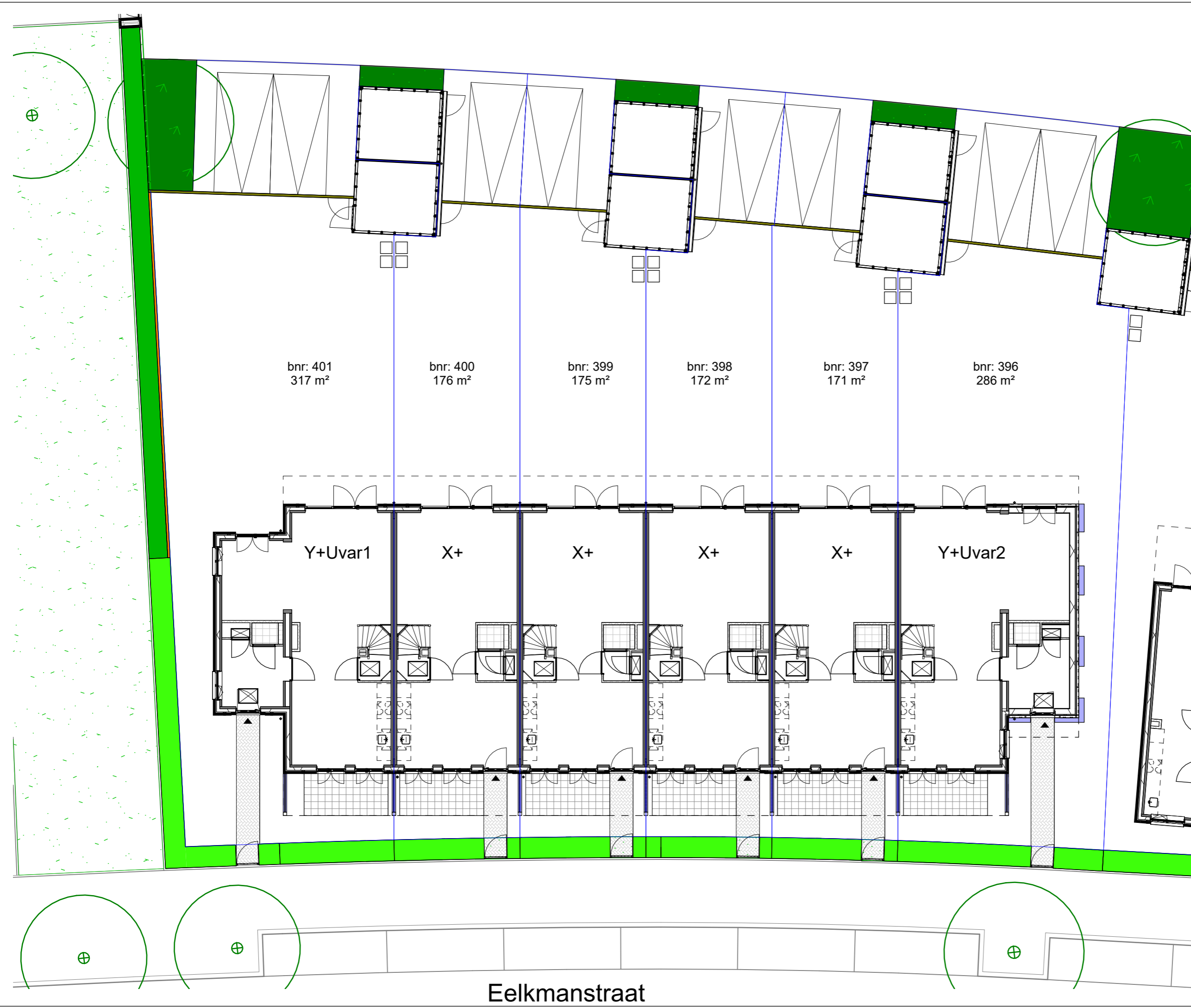
Renvooi

- ▲ - entree woning
- ◁ ▷ - parkeervak eigen terrein
- (blue) - erfgrans
- (green) - struik type n.t.b. koper
- (white) - opstelplaats kliko
- ◐ (white) - tuinhekje
- ▨ (hatched) - klinkerbestrating
- ▧ (grid) - betontegels 300x300mm
- (green) - groen strook
- (light green) - haag h=900mm
- (dark green) - haag h=1800mm
- (orange) - bamboehek h=1800mm
- (brown) - gaashek met klimplanten en poort h=1600mm
- (purple) - klimplant

parkeerplekken en posities bomen en struiken en zijn indicatief

**ALLEMAAL
YIELEYAAL**

Tekening:	Situatie Blok M2
Woningtype:	-
Bouwnummer:	389 t/m 395
Bladnummer:	VT-S-M2
Schaal:	1:150
Datum:	02-12-2024



Renvooi

- entree woning
- parkeervak eigen terrein
- erfgrens
- struik type n.t.b. koper
- opstelplaats klike
- tuinhekje
- klinkerbestrating
- betontegels 300x300mm
- groen strook
- haag h=900mm
- haag h=1800mm
- bamboehek h=1800mm
- gaashek met klimplanten en poort h=1600mm
- klimplant

parkeerplekken en posities bomen en struiken en zijn indicatief

**ALLEMAAL
YIELEYAAL**

Tekening:	Situatie Blok M3
Woningtype:	-
Bouwnummer:	396 t/m 401
Bladnummer:	VT-S-M3
Schaal:	1:150
Datum:	02-12-2024

Eelkmanstraat



Renvooi

- entree woning
- parkeervak eigen terrein
- erfgrans
- struik type n.t.b. koper
- opstelplaats kliko
- tuinhekje
- klinkerbestrating
- betontegels 300x300mm
- groen strook
- haag h=900mm
- haag h=1800mm
- bamboehek h=1800mm
- gaashek met klimplanten en poort h=1600mm
- klimplant

parkeerplekken en posities bomen en struiken en zijn indicatief

**ALLEMAAL
YIELEYAAL**

Tekening:	Situatie Blok N1
Woningtype:	-
Bouwnummer:	423 t/m 426
Bladnummer:	VT-S-N1
Schaal:	1:150
Datum:	02-12-2024

Mecherstraat

bnr: 426
256 m²

bnr: 425
189 m²

bnr: 424
190 m²

bnr: 423
279 m²

V

V

V

V



Renvooi

-  - entree woning
-  - parkeervak eigen terrein
-  - erfgrans
-  - struik type n.t.b. koper
-  - opstelplaats kliko
-  - tuinhokje
-  - klinkerbestrating
-  - betontegels 300x300mm
-  - groen strook
-  - haag h=900mm
-  - haag h=1800mm
-  - bamboehok h=1800mm
-  - gaashek met klimplanten en poort h=1600mm
-  - klimplant

parkeerplekken en posities bomen en struiken en zijn indicatief

**ALLEMAAL
YIELEYAAL**

Tekening:	Situatie Blok N2
Woningtype:	-
Bouwnummer:	427 t/m 435
Bladnummer:	VT-S-N2
Schaal:	1:150
Datum:	02-12-2024

Mecherstraat



Renvooi

- ▲ - entree woning
- ◁ ▷ - parkeervak eigen terrein
- (blue) - erfgrans
- (green) - struik type n.t.b. koper
- (white) - opstelplaats kliko
- ◐ ◑ - tuinhekje
- ▨ (hatched) - klinkerbestrating
- ◻ (grid) - betontegels 300x300mm
- (green) - groen strook
- ▬ (light green) - haag h=900mm
- ▬ (dark green) - haag h=1800mm
- ▬ (orange) - bamboehek h=1800mm
- ▬ (brown) - gaashek met klimplanten en poort h=1600mm
- ▬ (purple) - klimplant

parkeerplekken en posities bomen en struiken en zijn indicatief

**ALLEMAAL
YIELEYAAL**

Mecherstraat

Tekening:	Situatie Blok N3
Woningtype:	-
Bouwnummer:	436 t/m 442
Bladnummer:	VT-S-N3
Schaal:	1:150
Datum:	02-12-2024

Renvooi

- entree woning
- parkeervak eigen terrein
- erfgrans
- struik type n.t.b. koper
- opstelplaats kliko
- tuinhekje
- klinkerbestrating
- betontegels 300x300mm
- groen strook
- haag h=900mm
- haag h=1800mm
- bamboehék h=1800mm
- gaashek met klimplanten en poort h=1600mm
- klimplant

parkeerplekken en posities bomen en struiken en zijn indicatief

**ALLEMAAL
YIELEYAAL**

Tekening: Situatie Blok O4

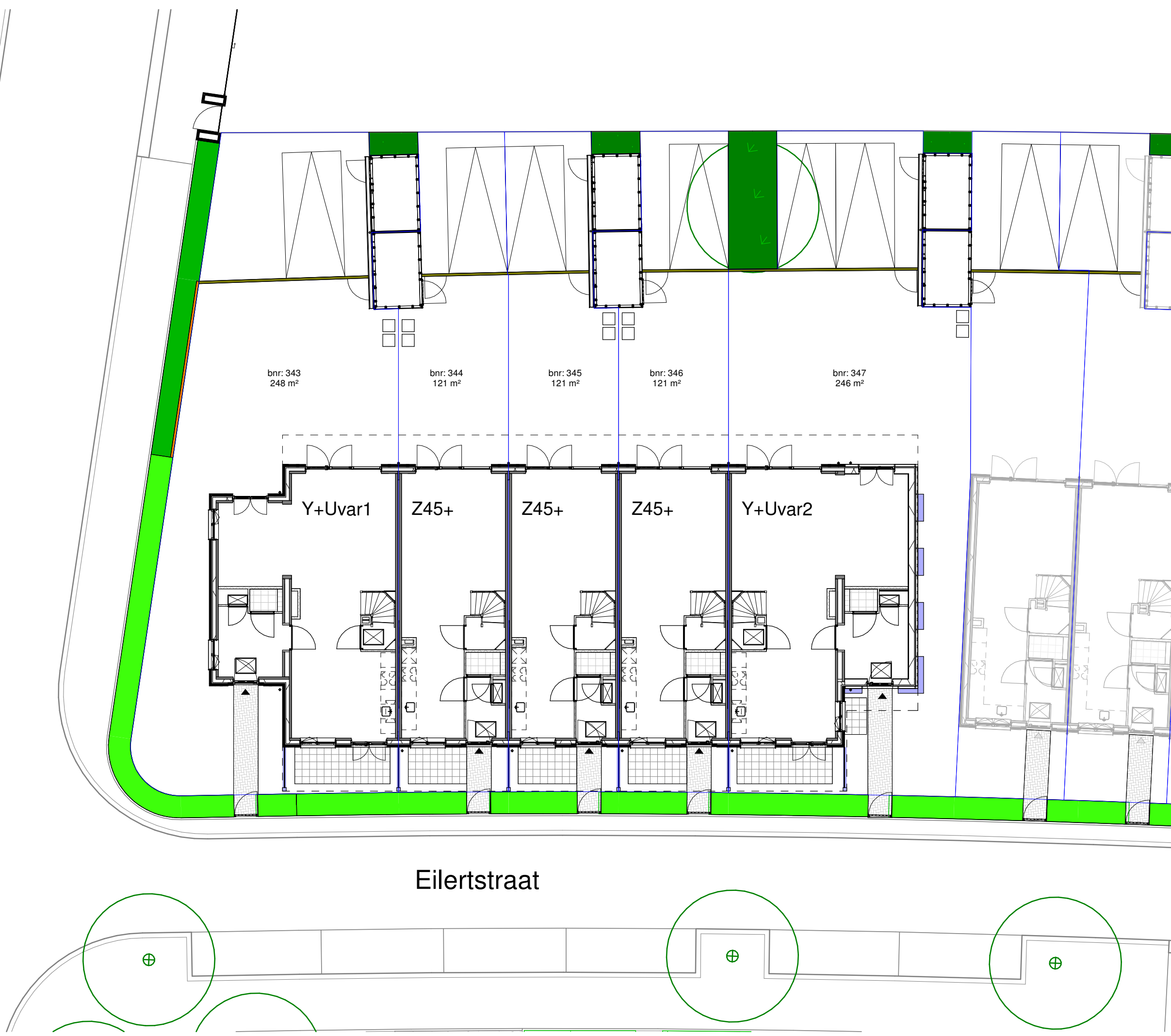
Woningtype: -

Bouwnummer: 343 t/m 347

Bladnummer: VT-S-O4

Schaal: 1:150

Datum: 02-12-2024



Eilertstraat